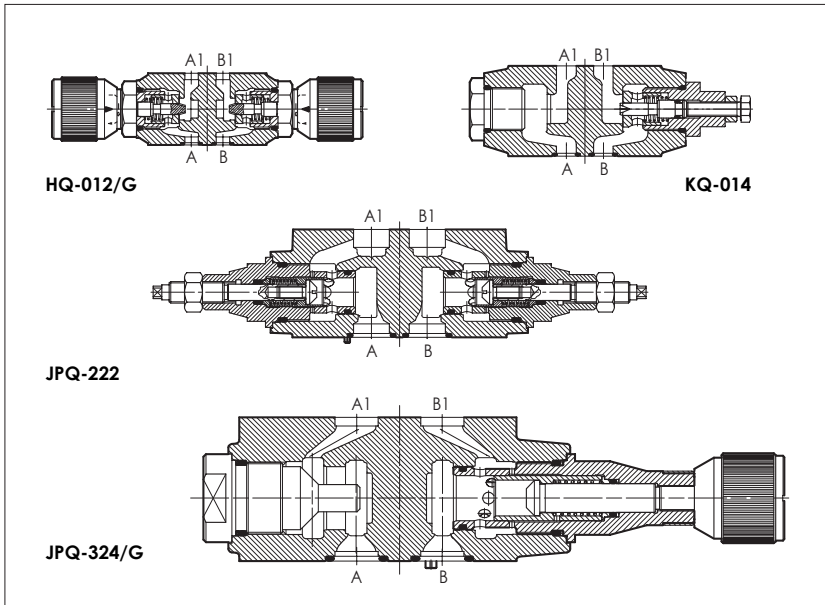


# Модульные клапаны типа HQ, KQ, JPQ

дроссели ISO 4401 размеры 06, 10, 16 и 25



HQ, KQ и JPQ - дроссели, не компенсационные, с обратным клапаном для отвода встречного потока.

В базовом исполнении регулирование потока производится путем вращения регулировочного винта.

По заказу возможна опция с микрометрической шкалой.

Вращение регулятора по часовой стрелке уменьшает расход.

HQ-0 = ISO 4401 размер 06: расход до 25 л/мин для опции /U, до 80 л/мин для стандартной версии, давление до 350 бар

KQ-0 = ISO 4401 размер 10: расход до 160 л/мин, давление до 315 бар.

JPQ-2 = ISO 4401 размер 16: расход до 200 л/мин, давление до 350 бар.

JPQ-3 = ISO 4401 размер 25: расход до 300 л/мин, давление до 350 бар.

Клапаны предназначены для работы в гидросистемах с гидравлическим минеральным маслом или синтетической жидкостью, обладающей сходными смазывающими характеристиками.

## 1 КОД МОДЕЛИ

### HQ-0

Модульный дроссель, размер:  
**HQ-0** = 06  
**KQ-0** = 10  
**JPQ-2** = 16  
**JPQ-3** = 25

### 13

### /G

### \*\*

### /\*

Синтетические жидкости:  
**WG** = водный гликоль  
**PE** = эфир фосфорной кислоты

Номер партии

Конфигурация, см. раздел [2]

управление прямым потоком:

**12** = двухлинейный, действует на каналы A и B

**13** = однолинейный, действует на канал A

**14** = однолинейный, действует на канал B

управление обратным потоком:

**22** = двухлинейный, действует на каналы A и B

**23** = однолинейный, действует на канал A

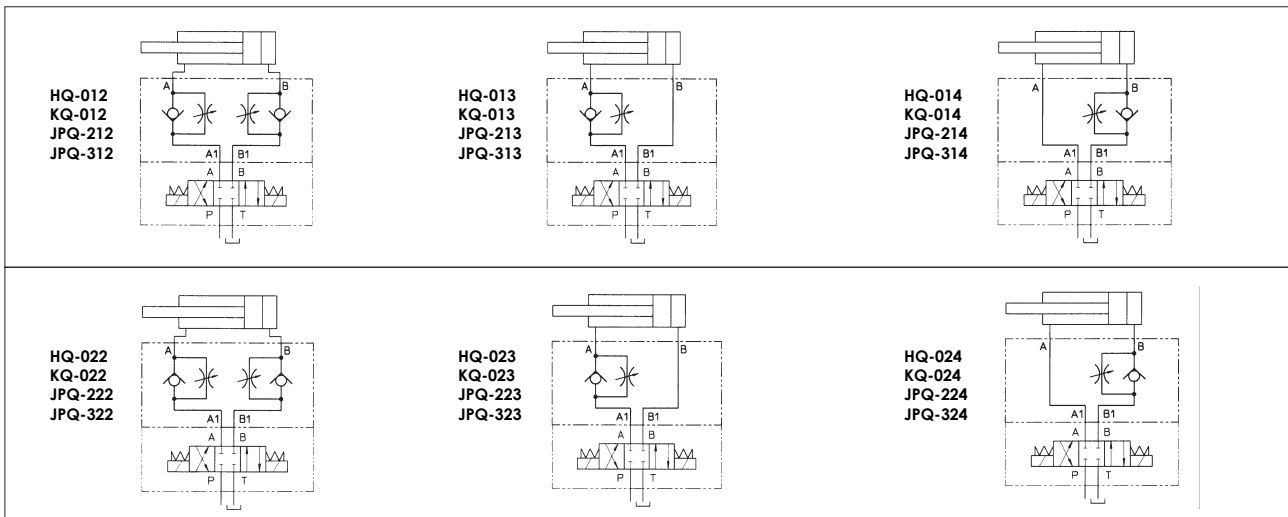
**24** = однолинейный, действует на канал B

Опции

**/U** = улучшенная точность для уменьшенного расхода (только для HQ-0)

**/G** = градуированная шкала регулятора

## 2 КОНФИГУРАЦИЯ КЛАПАНА

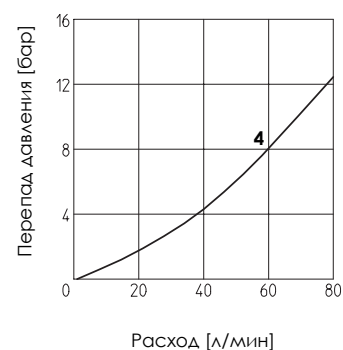
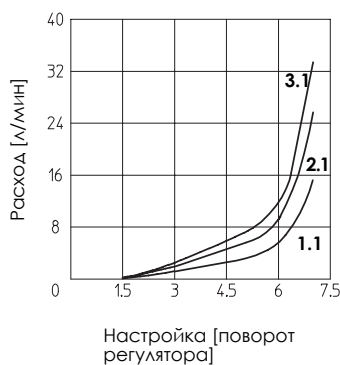
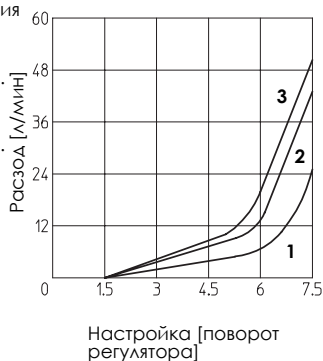


### 3 ОСНОВНЫЕ ХАРАКТЕРИСТИКИ МОДУЛЬНЫХ ДРОССЕЛЕЙ ТИПА HQ, KQ, JРQ

Монтажное положение	Любое. JРQ не может работать совместно с распределителями, оснащёнными гидроуправлением, потому что JРQ не имеет дренажного канала.
Характеристика стыковочной поверхности	Шероховатость Ra 0.4, неплоскостность 0.01/100 (ISO 1101)
Температура окружающей среды	от -20°C до +70°C
Рабочая жидкость	Гидравлическое масло по стандарту DIN 51524...535, для других жидкостей см. раздел [1]
Рекомендуемая вязкость	15 ÷ 100 сСт при 40°C (ISO VG 15 ÷ 100)
Класс чистоты рабочей жидкости	ISO 19/16, достигается при тонкости фильтрации 25 мкм и рекомендуемом β ≥ 75
Температура рабочей жидкости	от -20°C до +60°C (стандартные и /WG уплотнения) от -20°C до +80°C (уплотнения /PE)

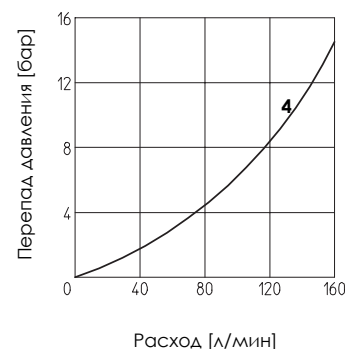
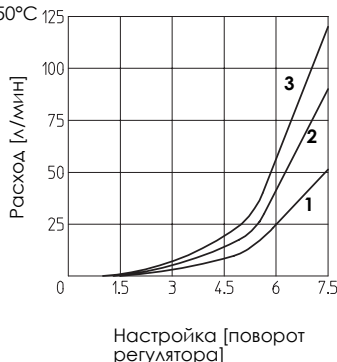
#### 4 ГРАФИКИ ДЛЯ HQ-0 минеральное масло ISO VG 46 при 50°C

- 1 = График регулирования при Δр = 10 бар (1.1 = опция /U)
- 2 = График регулирования при Δр = 30 бар (2.1 = опция /U)
- 3 = График регулирования при Δр = 50 бар (3.1 = опция /U)
- 4 = График Q/Δр для потока через обратный клапан



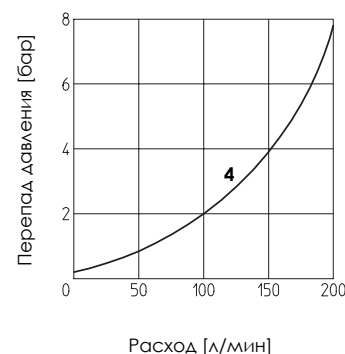
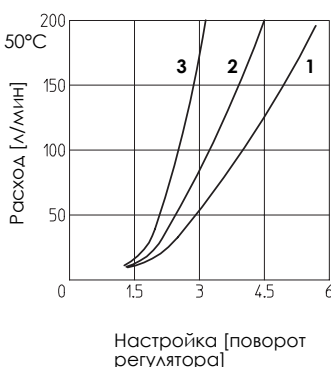
#### 5 ГРАФИКИ ДЛЯ KQ-0 минеральное масло ISO VG 46 при 50°C

- 1 = График регулирования при Δр = 10 бар
- 2 = График регулирования при Δр = 30 бар
- 3 = График регулирования при Δр = 50 бар
- 4 = График Q/Δр для потока через обратный клапан



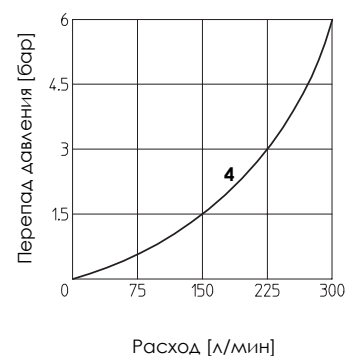
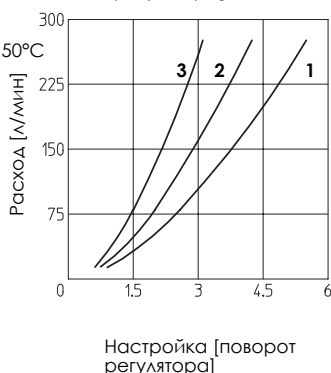
#### 6 ГРАФИКИ ДЛЯ JРQ-2 минеральное масло ISO VG 46 при 50°C

- 1 = График регулировки при Δр = 10 бар
- 2 = График регулировки при Δр = 30 бар
- 3 = График регулировки при Δр = 50 бар
- 4 = График Q/Δр для потока через обратный клапан



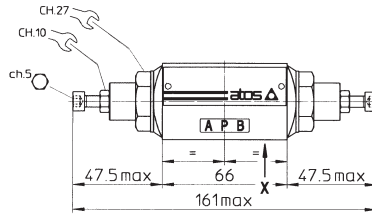
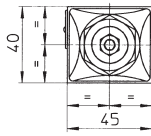
#### 7 ГРАФИКИ ДЛЯ JРQ-3 минеральное масло ISO VG 46 при 50°C

- 1 = График регулирования при Δр = 10 бар
- 2 = График регулирования при Δр = 30 бар
- 3 = График регулирования при Δр = 50 бар
- 4 = График Q/Δр для потока через обратный клапан



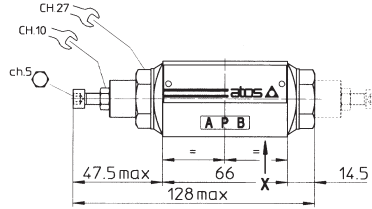
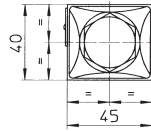
**8 ПРИСОЕДИНИТЕЛЬНЫЕ РАЗМЕРЫ ДЛЯ КЛАПАНОВ HQ-0 [мм]**

HQ-012  
HQ-022



Масса: 1,1 кг

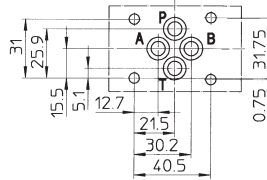
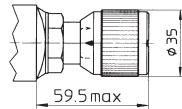
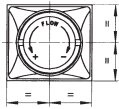
HQ-013  
HQ-014  
HQ-023  
HQ-024



В версии -014 и -024 регулятор расположен со стороны канала В (пунктирная линия) вместо стороны канала А

Масса: 1,2 кг

**ОПЦИЯ /G**



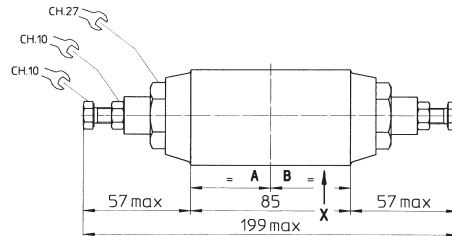
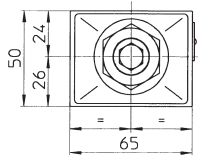
**Монтажная поверхность ISO 4401-AB-03-4 размер 06**

Диаметр каналов А, В, Р, Т:  $\varnothing = 7,5$  мм (макс.)  
Уплотнения: 4 OR 108

Крепление: 4 винта М5. Длина зависит от количества и типа установленных модульных элементов.

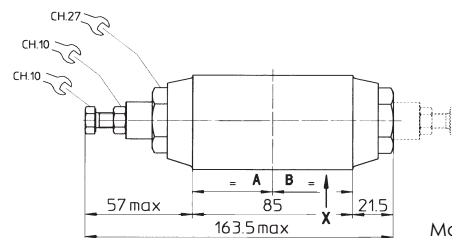
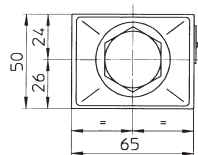
**9 ПРИСОЕДИНИТЕЛЬНЫЕ РАЗМЕРЫ ДЛЯ КЛАПАНОВ KQ-0 [мм]**

KQ-012  
KQ-022



Масса: 2 кг

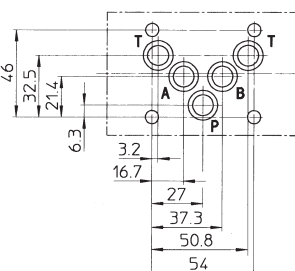
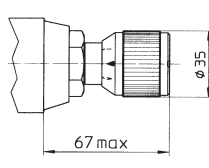
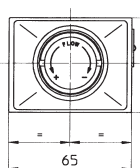
KQ-013  
KQ-014  
KQ-023  
KQ-024



В версии -014 и -024 регулятор расположен со стороны канала В (пунктирная линия) вместо стороны канала А

Масса: 2,2 кг

**ОПЦИЯ /G**

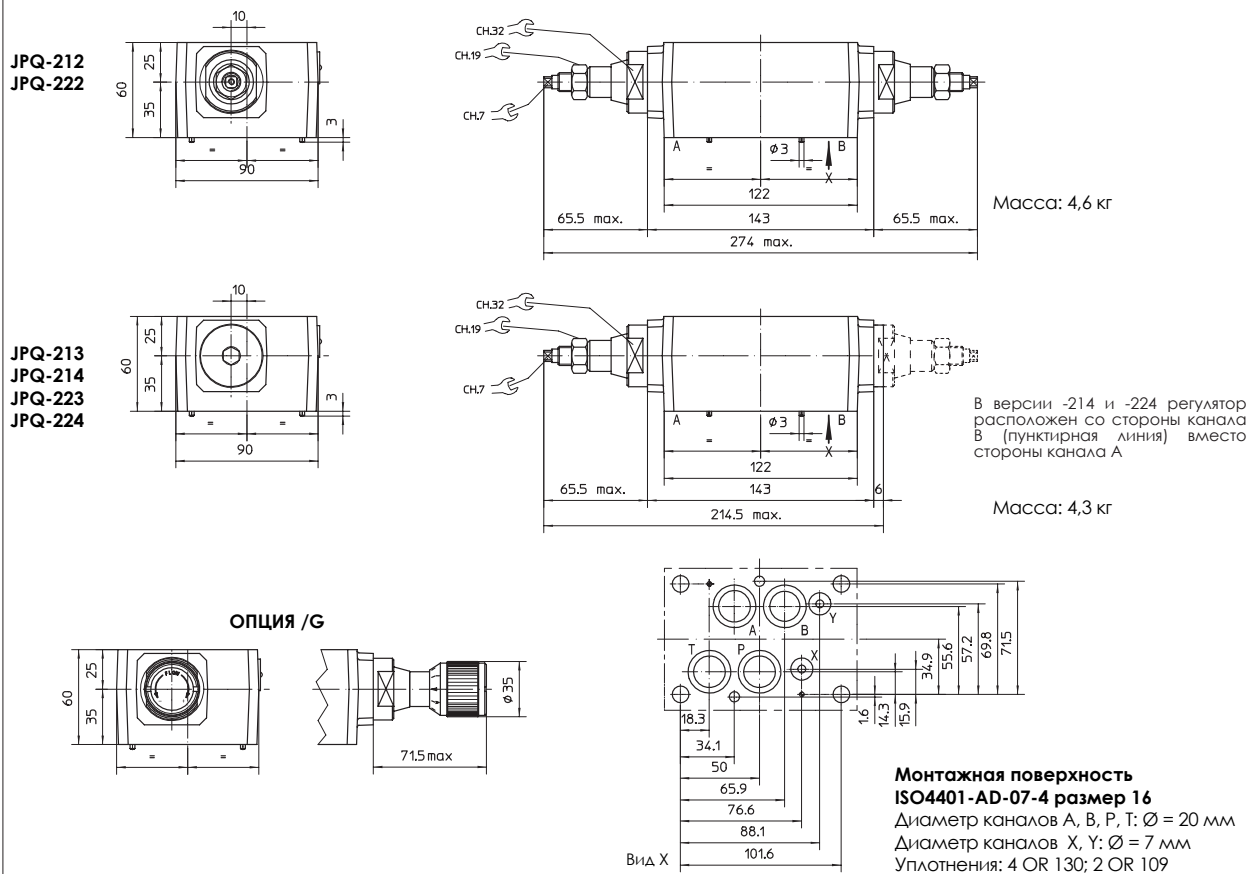


**Монтажная поверхность ISO 4401-AC-05-4 размер 10**

Диаметр каналов А, В, Р, Т:  $\varnothing = 11,2$  мм (макс.)  
Уплотнения: 5 OR 2050

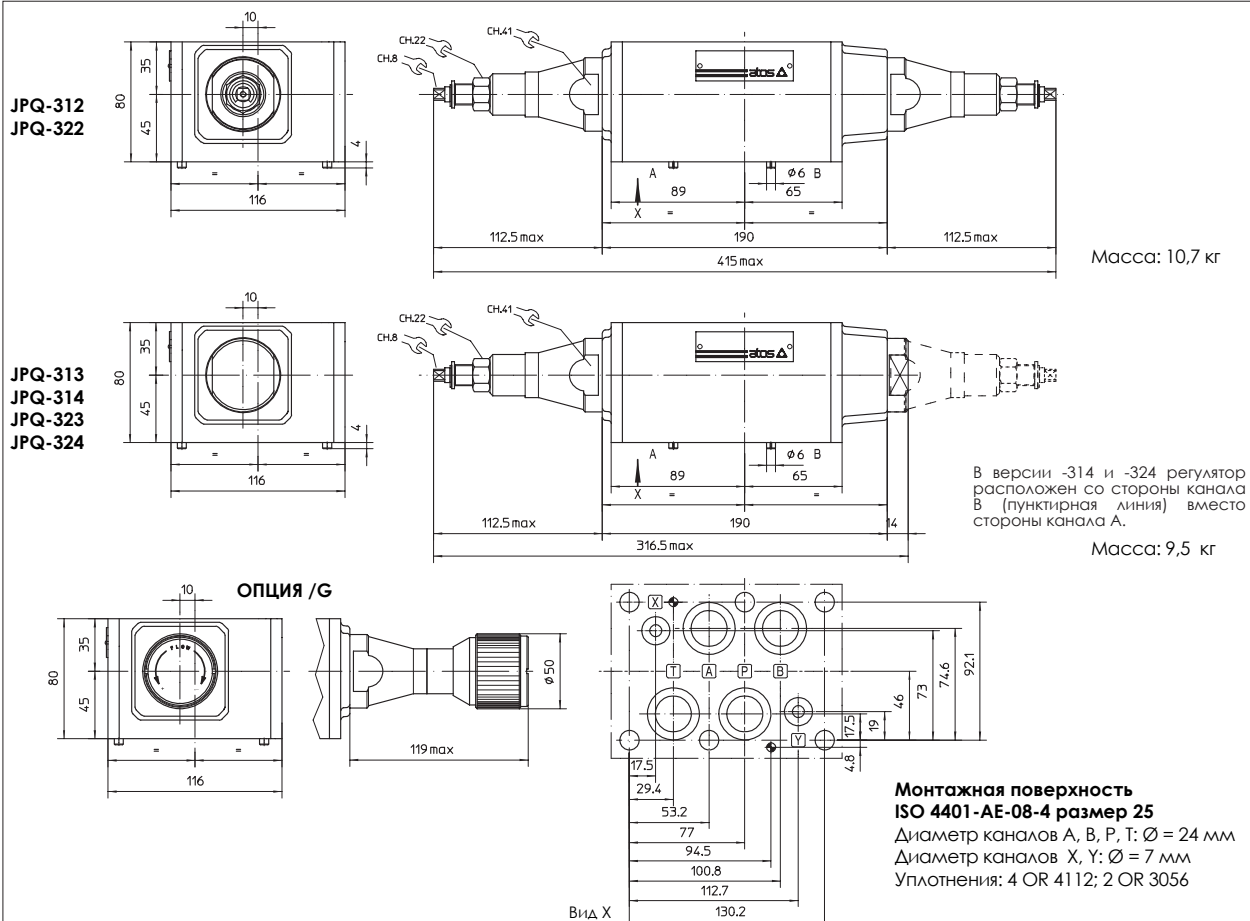
Крепление: 4 винта М6. Длина зависит от количества и типа установленных модульных элементов.

10 ПРИСОЕДИНИТЕЛЬНЫЕ РАЗМЕРЫ ДЛЯ КЛАПАНОВ JPQ-2 [мм]



Крепление: 4 винта M10 и 2 M6. Длина зависит от количества и типа установленных модульных элементов.

11 ПРИСОЕДИНИТЕЛЬНЫЕ РАЗМЕРЫ КЛАПАНОВ JPQ-3 [мм]



Крепление: 6 винтов M12. Длина зависит от количества и типа установленных модульных элементов.