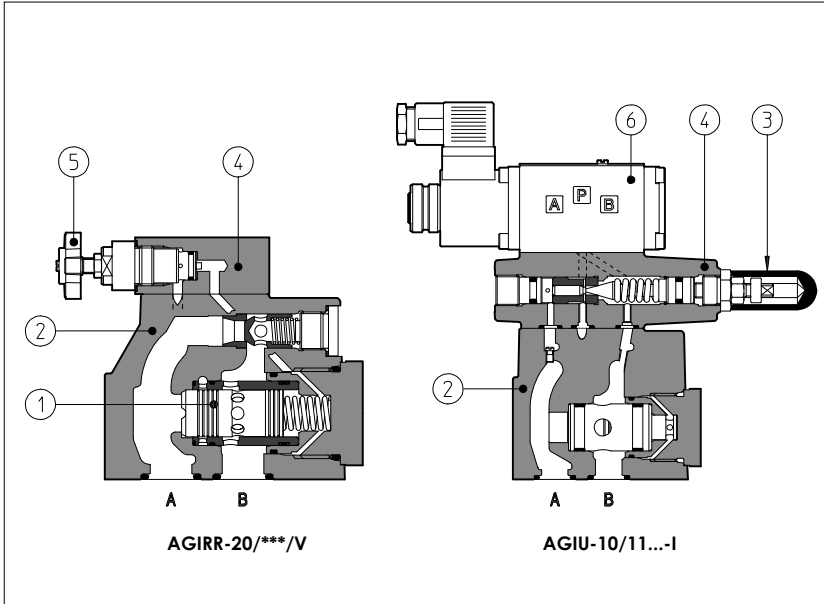


Клапаны управления давлением типа AGIR, AGIS, AGIU

двухкаскадные, стыкового монтажа, ISO 5781 размеры 10, 20 и 32



AGIR, AGIS и AGIU - двухкаскадные клапаны управления давлением с отбалансированной тарелкой, предназначены для работы в масляных гидравлических системах.
 AGIR: редуцирование давления;
 AGIS: последовательность;
 AGIU: разгрузка.

В стандартных версиях управляющее давление на тарелке (1) главного каскада (2) регулируется при помощи винта, защищённого колпачком (3) в корпусе (4).
 По заказу возможны версии с опциями по регулировке рукояткой (5) вместо винта.

Вращение по часовой стрелке увеличивает давление.

Клапаны разгрузки AGIU могут поставляться с электромагнитным клапаном разгрузки (6) для нормально открытых и нормально закрытых клапанов).

Прочие настройки могут быть выполнены через независимый управляющий канал.

Монтажная поверхность: ISO 5781 размеры 10, 20 и 32.

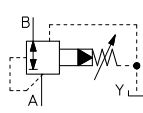
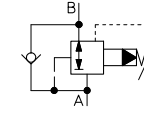
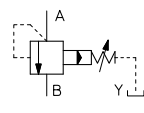
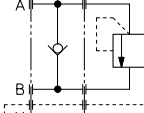
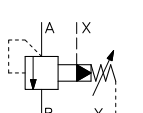
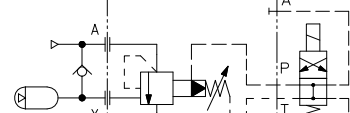
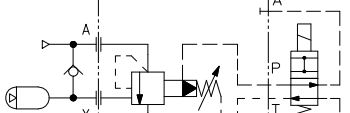
Макс. расход:
 для AGIR = 160, 300, 400 л/мин
 для AGIS = 200, 400, 600 л/мин
 для AGIU = 100, 200, 300 л/мин
 Давление до 350 бар.

1 КОД МОДЕЛИ

AGIU	*	-	20	/	1	0	/210	/V	-I	X	24DC	**	/*
Клапаны управления давлением пилотного монтажа AGIR = редуцирование давления AGIS = последовательн. давления AGIU = разгрузка Только для AGIR и AGIS: R = с обратным клапаном - = без обратного клапана Размер: 10 20 32 Число различных настроек давления 1 = одна настройка давления 0 = разгрузка при выключенном электромагните 1 = разгрузка при включенном электромагните Диапазон давлений: 50 = 4÷50 бар (AGIR*); 100 = 6÷100 бар; 210 = 7÷210 бар; 350 = 8÷350 бар	(1)	(1)	(1)	(1)	(1)	(1)	(1)	(1)	(1)	(1)	(1)	(1)	
<p>Синтетические жидкости: WG = водный гликоль FE = фосфорный эфир</p> <p>Номер партии</p> <p>Код напряжения, см. раздел [7]: 00 = электромагнитный клапан без катушек (только для электромагнита OI)</p> <p>X = без разъёма См. раздел [6] по возможным разъёмам (должны заказываться отдельно)</p> <p>Электромагнит пилотного клапана: -I = электромагнит OI (DHI) для питания AC и DC</p> <p>Опции (2): /V = регулировочная рукоятка вместо винта, защищённого колпачком /VF = регулировочная кнопка вместо винта, защищённого колпачком (только для AGIS, AGIU) /VS = регулировочная кнопка с ключом вместо винта, защищённого колпачком (только для AGIS, AGIU)</p> <p>Только для AGIU: /D = внутренний дренаж - = стандартные разгрузочные характеристики /5, /6 и /7 = прочие разгрузочные характеристики, см. раздел [5]</p>													

(1) Только для AGIU с электромагнитным клапаном для разгрузки
 (2) По рукояткам см. техническую таблицу K150

2 ГИДРАВЛИЧЕСКИЕ ХАРАКТЕРИСТИКИ

									
AGIR	AGIRR	AGIS	AGISR						
									
AGIU	AGIU-**/10	AGIU-**/11							
Модель клапана	AGIR-10	AGIR-20	AGIR-32	AGIS-10	AGIS-20	AGIS-32	AGIU-10	AGIU-20	AGIU-32
Макс. расход [л/мин]	160	300	400	200	400	600	100	200	300
Диапазон давлений [бар]	4÷50 (AGIR*); 6÷100; 7÷210; 8÷350								

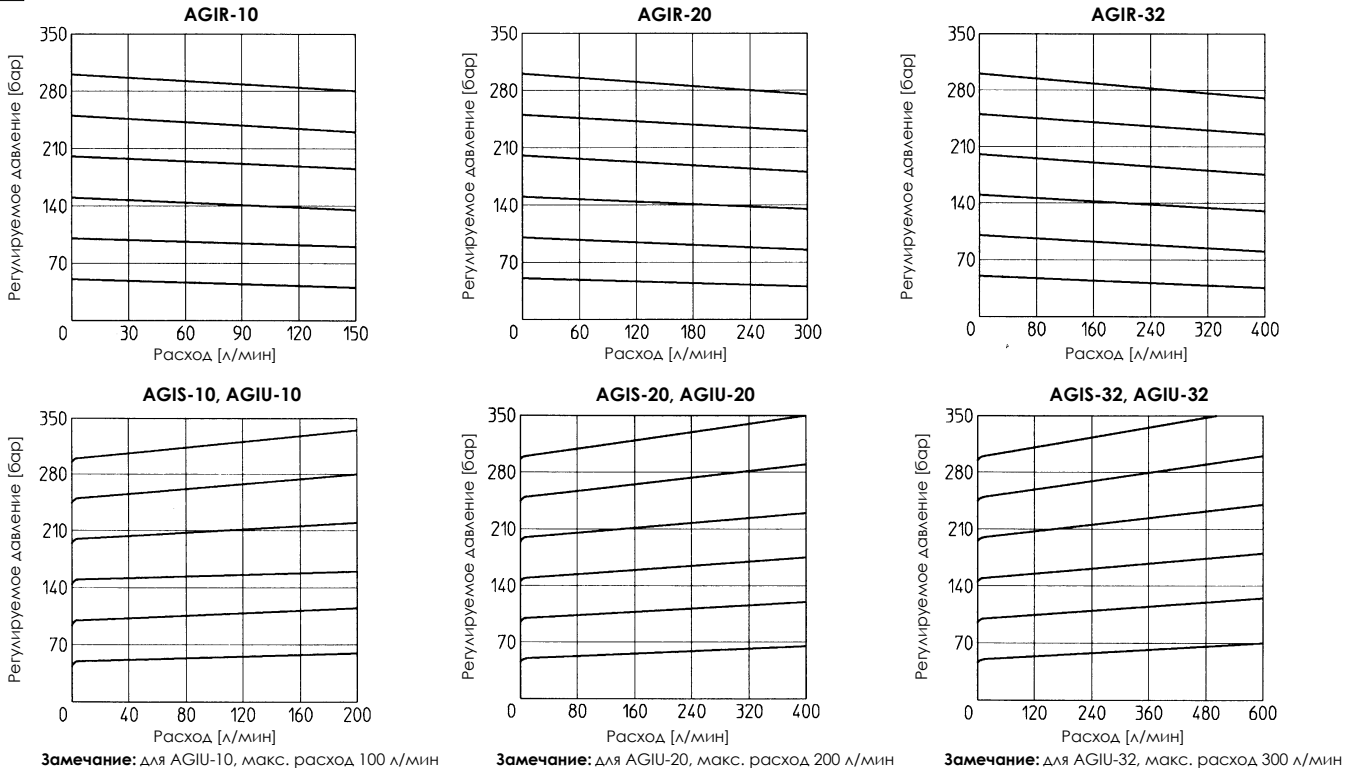
3 ОСНОВНЫЕ ХАРАКТЕРИСТИКИ КЛАПАНОВ УПРАВЛЕНИЯ ДАВЛЕНИЕМ ТИПА AGIR, AGIS, AGIU

Монтажное положение	Любое
Характеристика стыковочной поверхности	Шероховатость Ra 0.4, неплоскостность 0,01/100 (ISO 1101)
Температура окружающей среды	от -20°C до +70°C
Рабочая жидкость	Гидравлическое масло по DIN 51 524 ... 535; по другим типам жидкостей см. раздел (1)
Рекомендуемая вязкость	15 ÷ 100 сСт при 40°C (ISO VG 15 ÷ 100)
Класс чистоты рабочей жидкости	ISO 19/16, достигается при тонкости фильтрации 25 мкм и рекомендуемом $v \geq 75$
Температура рабочей жидкости	от -20°C до +60°C (стандартные и /WG уплотнения) от -20°C до +80°C (уплотнения /PE)

3.1 Характеристики катушек

Класс изоляции	H
Класс защиты разъёма	IP 65
Коэффициент использования	100%
Напряжение питания и частота	См. электрические возможности [7]
Погрешность напряжения питания	± 10%

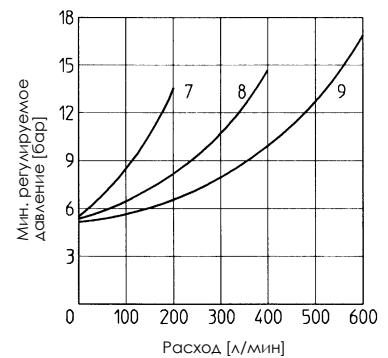
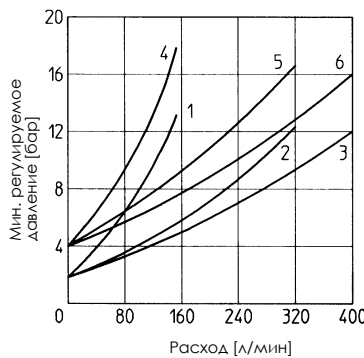
4 ГРАФИКИ ЗАВИСИМОСТИ РЕГУЛИРУЕМОГО ДАВЛЕНИЯ ОТ РАСХОДА минеральное масло ISO VG 46 при 50°C



5 РАБОЧИЕ ГРАФИКИ минеральное масло ISO VG 46 при 50°C

- 1 = AGIR-10 A → B
- 2 = AGIR-20 A → B
- 3 = AGIR-32 A → B
- 4 = AGIR-10 B → A
- 5 = AGIR-20 B → A
- 6 = AGIR-32 B → A

- 7 = AGIS-10
- 8 = AGIS-20
- 9 = AGIS-32

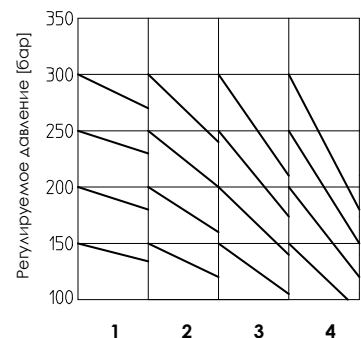
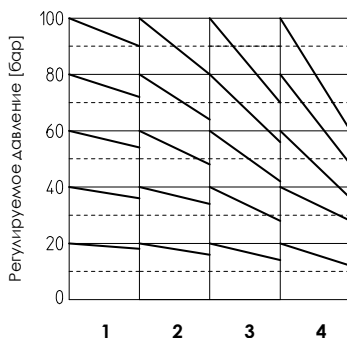


Графики открытия/закрытия для AGIU

- 1 = AGIU-**/.../стандарт
- 2 = AGIU-**/.../5
- 3 = AGIU-**/.../6
- 4 = AGIU-**/.../7

ЗАМЕЧАНИЯ

- 1) Короткие трубы с низким сопротивлением должны использоваться между клапаном разгрузки и аккумулятором;
- 2) Когда сопротивление велико, гидравлический управляющий сигнал должен быть взят как закрытый, насколько возможно для аккумулятора;
- 3) При высокопоточном насосе и маленьким перепадом давления на клапане, не рекомендуется использовать версию с внешним дренажом;
- 4) Когда используются плиты ВА-*25:
 - а) в применениях с рабочими частотами > 10 Гц, применяйте плиты типа ВА-*25/4 (давление срабатывания пружины 4 бар);
 - б) в применениях с рабочими частотами < 10 Гц, применяйте плиты типа ВА-*25/2 (давление срабатывания пружины 2 бар);



6 ЭЛЕКТРИЧЕСКИЕ РАЗЪЁМЫ ПО DIN 43650 ДЛЯ AGIU С ЭЛЕКТРОМАГНИТНЫМ КЛАПАНОМ

Разъёмы должны заказываться отдельно

Код разъёма	Функция
SP-666	Разъём IP-65, для подключения электропитания напрямую
SP-667	Как разъём SP-666 IP-65, но со встроенным светодиодом, для подключения электропитания напрямую

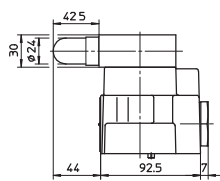
По прочим возможным разъёмам, см. табл. E010 и K500.

7 ЭЛЕКТРИЧЕСКИЕ ВОЗМОЖНОСТИ ДЛЯ AGIU С ЭЛЕКТРОМАГНИТНЫМ КЛАПАНОМ

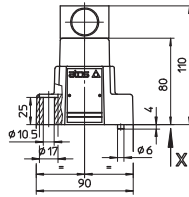
Тип электромагнита	Номинальное напряжение питания ± 10% (1)		Код напряжения	Тип разъёма	Потребляемая мощность (3)	Код запасной катушки	Цвет ярлыка катушки
	DC	AC					
OI	DC	6 DC 12 DC 24 DC 48 DC	6 DC 12 DC 24 DC 48 DC	SP-666 или SP-667	33 Вт	SP-COU-6DC /80 SP-COU-12DC /80 SP-COU-24DC /80 SP-COU-48DC /80	коричнев. зеленый красный серебр.
	AC	110/50 AC (2) 120/60 AC 230/50 AC (2) 230/60 AC	110/50/60 AC 120/60 AC 230/50/60 AC 230/60 AC	SP-666 или SP-667	60 ВА (4)	SP-COI-110/50/60AC /80 SP-COI-120/60AC /80 SP-COI-230/50/60AC /80 SP-COI-230/60AC /80	желтый белый голубой серебр.

- (1) По прочим напряжениям питания, возможных по заказу, см. табл. E010.
- (2) Катушка может работать также при частоте 60 Гц; в этом случае характеристики снижаются на 10 ÷ 15% и потребляемая мощность составляет 55 ВА.
- (3) Средние значения по данным испытаний в нормальных гидравлических условиях и температурой окружающей среды 20°C.
- (4) При включении электромагнита величина скачка тока в 3 раза превышает величину тока удержания. Это соответствует потребляемой мощности 150 ВА.

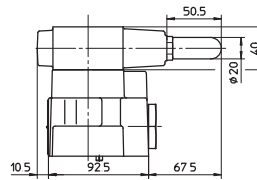
8 РАЗМЕРЫ [мм]



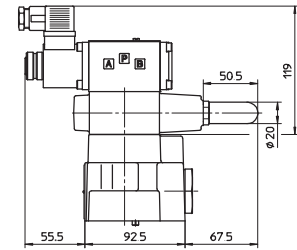
AGIR-10; Масса = 3,3 кг
AGIRR-10; Масса = 3,5 кг



ВИД X

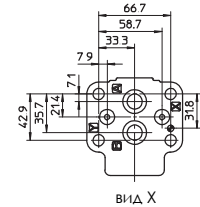


AGIS-10; Масса = 3,8 кг
AGISR-10; Масса = 4 кг
AGIU-10; Масса = 3,8 кг

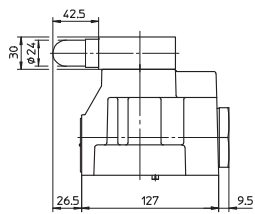


AGIU-10/10/-IX;** Масса = 5,3 кг

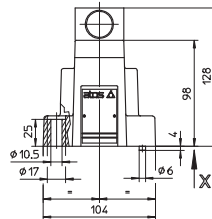
На рисунке показан AGIU с электромагнитным клапаном типа DHI



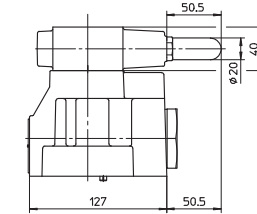
ISO 5781: 2000
Монтажная поверхность: 5781-06-07-0-00
 Крепление:
 4 винта M10x45 класс 12.9
 Уплотнения: 2 OR 109/70, 2 OR 3068
 Каналы А, В: Ø = 14 мм
 Каналы X, Y: Ø = 5 мм



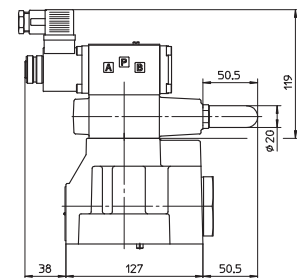
AGIR-20; Масса = 5,5 кг
AGIRR-20; Масса = 5,7 кг



ВИД X

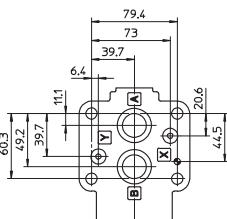


AGIS-20; Масса = 6 кг
AGISR-20; Масса = 6,2 кг
AGIU-20; Масса = 6 кг

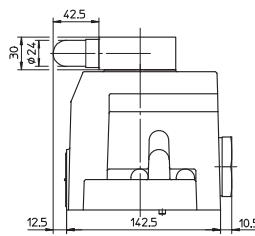


AGIU-20/10/-IX;** Масса = 7,5 кг

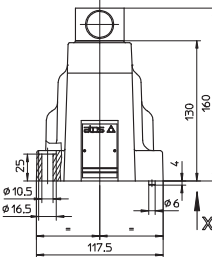
На рисунке показан AGIU с электромагнитным клапаном типа DHI



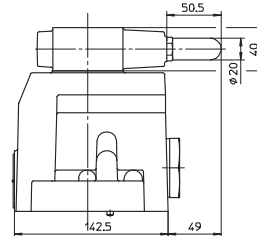
ISO 5781: 2000
Монтажная поверхность: 5781-08-10-0-00
 Крепление:
 4 винта M10x45 класс 12.9
 Уплотнения: 2 OR 109/70, 2 OR 4100
 Каналы А, В: Ø = 22 мм
 Каналы X, Y: Ø = 5 мм



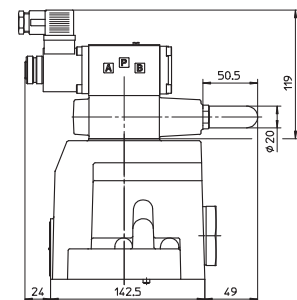
AGIR-32; Масса = 9,4 кг
AGIRR-32; Масса = 9,6 кг



ВИД X

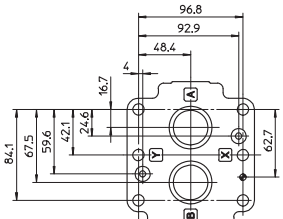


AGIS-32; Масса = 9,9 кг
AGISR-32; Масса = 10,1 кг
AGIU-32; Масса = 9,9 кг



AGIU-32/10/-IX;** Масса = 11,4 кг

На рисунке показан AGIU с электромагнитным клапаном типа DHI



ISO 5781: 2000
Монтажная поверхность: 5781-08-13-0-00
 Крепление:
 6 винтов M10x45 класс 12.9
 Уплотнения: 2 OR 109/70, 2 OR 4131
 Каналы А, В: Ø = 28 мм
 Каналы X, Y: Ø = 5 мм

Габаритные размеры соответствуют клапанам с разъемом типа SP-666

9 МОНТАЖНЫЕ ПЛИТЫ

Клапаны	Модель монтажной плиты	Расположение каналов	Каналы				Ø Диаметр [мм]				Масс. [кг]
			A	B	X-Y	Вых.	A	B	X-Y	Вых.	
AGI*-10	BA-305	Каналы А, В, Y снизу;	G 1/2"	G 1/2"	G 1/4"	-	30	30	21,5	-	1
AGI*-20	BA-505		G 1"	G 1"	G 1/4"	-	46	46	21,5	-	2
AGI*-32	BA-705		G 1 1/2"	G 1 1/2"	G 1/4"	-	63,5	63,5	21,5	-	7,5
AGIU-10	BA-325 (со встроенным обратным клапаном)	Каналы А, В, Y снизу;	G 1/2"	G 3/4"	G 1/4"	G 1/2"	30	36,5	21,5	30	5
AGIU-20	BA-425 (со встроенным обратным клапаном)		G 1"	G 1"	G 1/4"	G 1"	46	46	21,5	46	6,5
AGIU-32	BA-625 (со встроенным обратным клапаном)		G 1 1/2"	G 1 1/2"	G 1/4"	G 1 1/2"	63,5	63,5	21,5	63,5	13

Плиты поставляются с крепежными винтами. По прочим деталям см. табл. K280