

# Пневматический встряхиватель

## ХТ316

Предназначен для встряхивания, удаления остатков сыпучих масс со стенок питающих бункеров, лотков и т.д.

### Технические характеристики

Номер для заказа*	ХТ316-30В	ХТ316-40В	ХТ316-63В	ХТ316-80В	ХТ316-100В
Диаметр поршня (мм)	30	40	63	80	100
Рабочая среда	Сжатый воздух (не требует смазки)				
Рабочий диапазон давлений (МПа)	0.4 ~ 0.6				
Макс. частота срабатывания (циклов/мин.)	15				
Диапазон рабочих температур (°С)	-5 ~ 60				
Потребление сжатого воздуха (н.л/цикл)	0.33	0.75	1.29	1.91	4.0
Энергия удара (Дж)	0.5 ~ 0.7	1.7 ~ 3.0	4.4 ~ 7.4	9.8 ~ 17.7	21.6 ~ 39.2
Присоединительная резьба	1/8				3/8
Вес (кг)	2.5	4.4	11.2	15	33.5

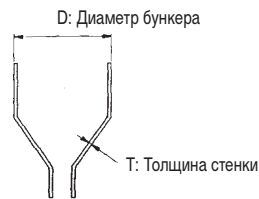
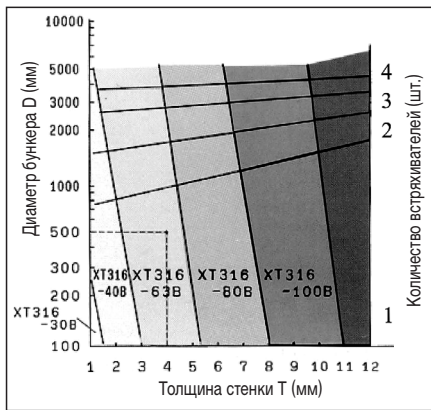


### Защитный элемент для выхлопного порта (заказывается отдельно)

Номер для заказа	ХТ316-13-12	ХТ316-4-12	ХТ316-11-15	ХТ316-14-16	ХТ316-12-14
Кол-во на один встряхиватель	1	2			
Присоединительная резьба	M8x1	M10x1	M12x1.5	M16x1.5	M20x1.5

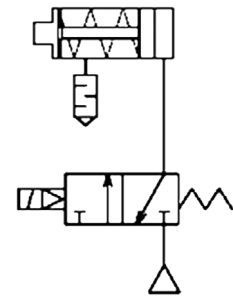
\*В комплект поставки входит фланец для крепления к бункеру

### Выбор типоразмера встряхивателя

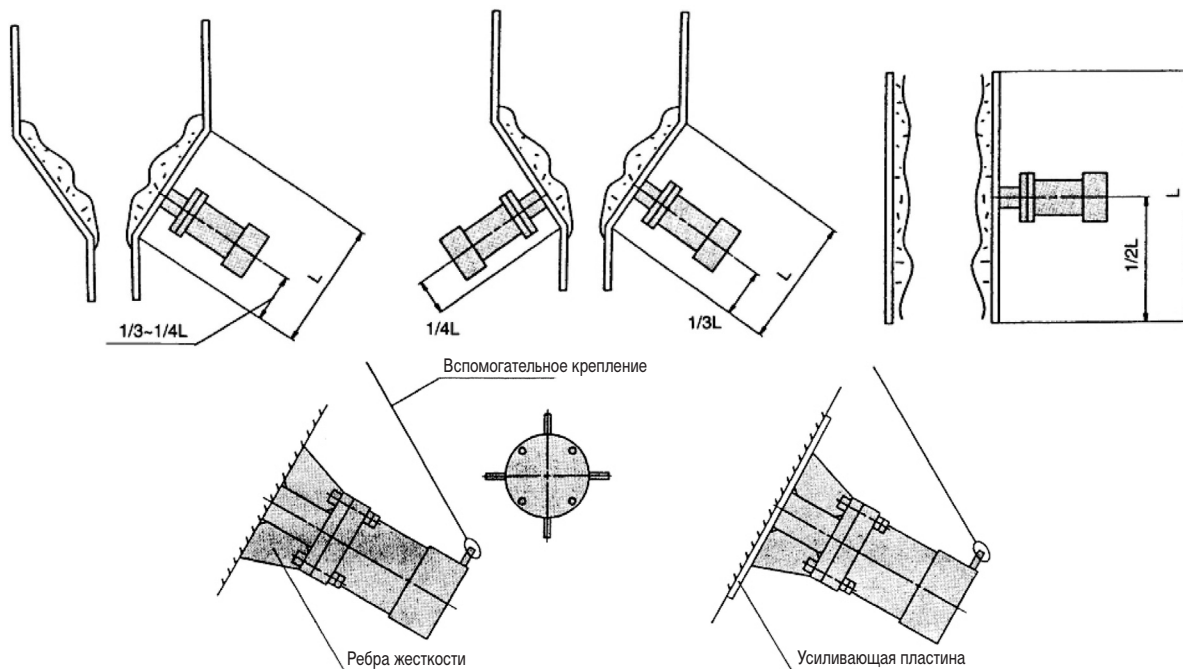


**Пример:**  
для бункера D= 500 мм, T= 4 мм,  
выбирается встряхиватель ХТ316-63В  
в количестве 1 шт.

### Пневматическая схема управления встряхивателем

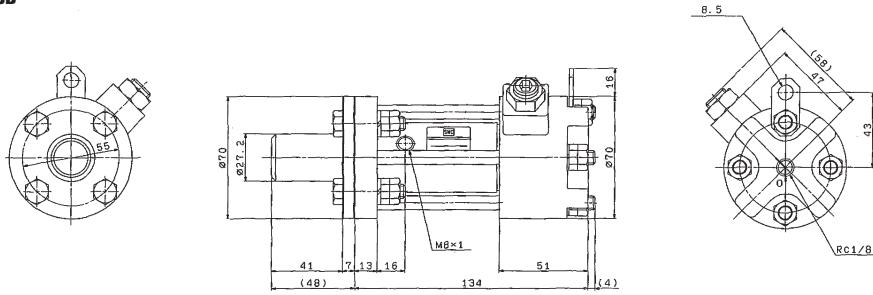


### Варианты монтажа

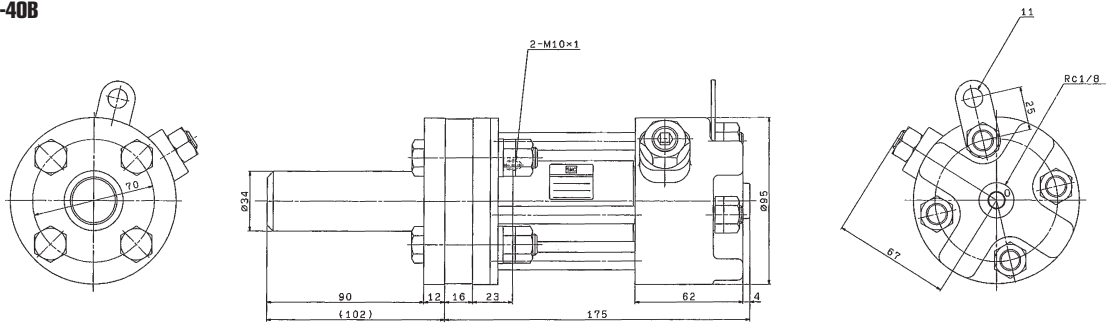


**Размеры**

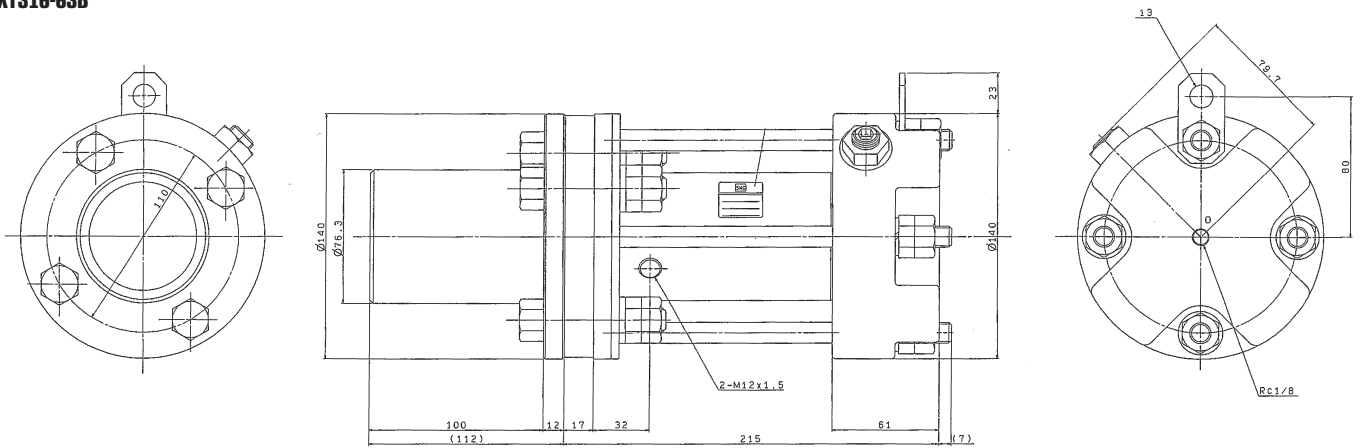
**ХТ316-30В**



**ХТ316-40В**



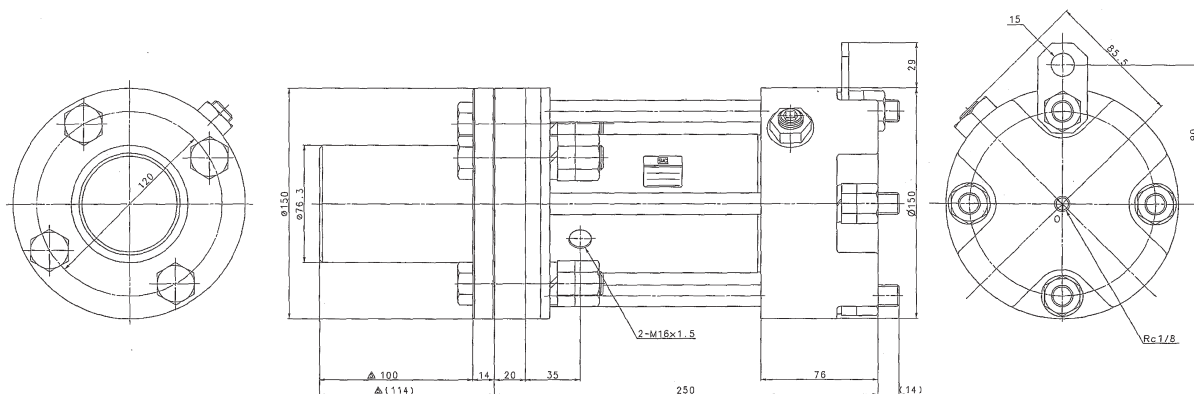
**ХТ316-63В**



# Пневматический встряхиватель ХТ316

## Размеры

ХТ316-80В



ХТ316-100В

