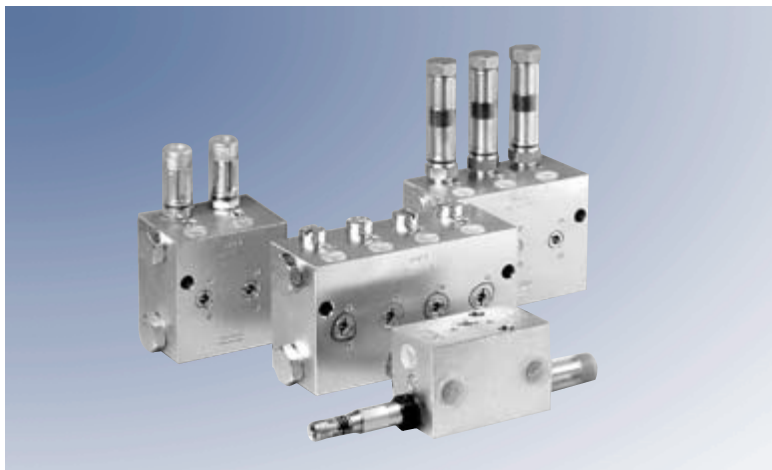


Двухлинейные дозаторы VSG, VSL, VSKH и VSKV



VSG-KR

Эти высококачественные дозаторы из оцинкованной стали предназначены для использования в двухлинейных системах высокого давления (до 400 бар). Также их можно использовать в системах низкого и среднего давления. Их комплектация может включать в себя до 8 выходов. Каждая пара выходов оснащена штифтом индикатора для визуального мониторинга. Опциональные параметры включают в себя коррозионно-стойкий материал, коррозионно-

и кислотостойкий материал, электронный мониторинг, регулировочное устройство с магнитоуправляемой функцией адаптации к сложным условиям, изолирующее покрытие из вайтона для работы при высоких температурах, внутренняя и внешняя резьба (NPT). Чтобы заказать эти устройства с опциональными функциями, см. раздел Условное обозначение наименования модели.

Работа всех моделей основана на одном и том же принципе. Разница между моделями VSL, VSG и VSKH заключается в выходе смазки на один патрубок. Модель VSKV имеет те же параметры, что и VSKH с тем исключением, что ее выпускные отверстия расположены на лицевой стороне (при вертикальном положении). Благодаря этому их можно использовать в системах с разной ориентацией трубопровода. Исполнение версий ...-MR (с магнитоуправляемой индикацией) не предусматривает усиления и эти версии могут функционировать в самых суровых условиях: вода, пыль, высокие температуры до 120°C (176°F).

Модели VSG-KR

VSG-KR

Штифт индикатора и регулируемый выход смазки 0-2,2 см³ (0-0,13 дюйма³)

Резьбовое соединение BSPP	Резьбовое соединение BSPP	Количество патрубков	Резьбовое соединение BSPP	Резьбовое соединение NPTF	Резьбовое соединение NPTF
Оцинкованная углеродистая сталь	Нержавеющая сталь (VA 1.4305/303)		Нержавеющая сталь (VA 1.4571/316 Ti)	Оцинкованная углеродистая сталь	Нержавеющая сталь (VA 1.4305)
620-40022-1	620-40567-1	1		620-40022-4	
620-40015-1	620-40567-2	2	620-40839-2	620-40015-2	
620-40022-3	620-40567-3	3		620-40022-4	
620-40015-3	620-40567-4	4	620-40839-4	620-40015-4	
620-40022-5	620-40567-5	5		620-40022-6	
620-40015-5	620-40567-6	6	620-40839-6	620-40015-6	
620-40022-7	620-40567-7	7		620-40022-8	
620-40015-7	620-40567-8	8	620-40839-8	620-40015-8	

Двухлинейные дозаторы VSG, VSL, VSKH и VSKV



VSG-D

VSG-KD и D

Штифт индикатора и фиксируемый выход* смазки 2,2 см³ (0,13 дюйма³), регулировочным винтом (KD) или с только с регулировочным винтом (D), как указано

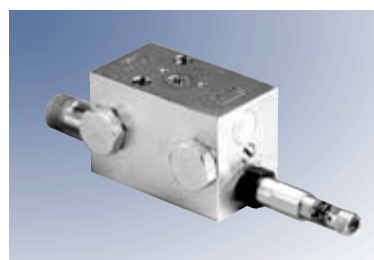
KD	D	Количество патрубков	KD	D
Резьбовое соединение BSPP			Резьбовое соединение NPTF	
Оцинкованная углеродистая сталь			Оцинкованная углеродистая сталь	
620-40023-1	620-40025-1	1	620-40023-2	620-40025-2
620-40023-3	620-40025-3	2	620-40023-4	620-40025-4
620-40023-5	620-40025-5	3	620-40023-6	620-40025-6
620-40023-7	620-40025-7	4	620-40023-8	620-40025-8
620-40024-1	620-40026-1	5	620-40024-2	620-40026-2
620-40024-3	620-40026-3	6	620-40024-4	620-40026-4
620-40024-5	620-40026-5	7	620-40024-6	620-40026-6
620-40024-7	620-40026-7	8	620-40024-8	620-40026-8

*также в наличии: 0,55, 1,1, 1,65 см³ (0,0336, 0,067, 0,1 дюйма³)

VSG-KR-NP

Штифт индикатора, концевой выключатель для круглого штекера M12 (237-13442-4) и регулируемый выход смазки 0-2,2 см³ (0-0,13 дюйма³)

Резьбовое соединение BSPP	Количество патрубков	Резьбовое соединение NPTF
Оцинкованная углеродистая сталь		Оцинкованная углеродистая сталь
620-40733-1	1	
620-40733-2	2	
620-40733-3	3	
620-40733-4	4	
620-40733-5	5	
620-40733-6	6	
620-40733-7	7	
620-40733-8	8	



VSG2KR-NP

Примечание: Концевой выключатель высокого давления доступен в качестве модификации моделей VSG вне серии 9905.

№ по каталогу: 520-34018-1

Двухлинейные дозаторы VSG, VSL, VSKH и VSKV



VSG6-MR

VSG-MR Штифт индикатора и регулируемый выход смазки 0-2,2 см³ (0-0,13 дюйма³)

Резьбовое соединение BSPP	Количество патрубков	Резьбовое соединение NPTF
Оцинкованная углеродистая сталь		Оцинкованная углеродистая сталь
620-40585-5	1	
620-40585-1	2	
620-40585-6	3	
620-40585-2	4	
620-40585-7	5	
620-40585-3	6	
620-40585-8	7	
620-40585-4	8	



VSG2-KR-KS

VSG-KR-KS Штифт индикатора/концевой переключатель и регулируемый выход смазки 0-2,2 см³ (0-0,13 дюйма³)

Резьбовое соединение BSPP	Количество патрубков	Резьбовое соединение NPTF
Оцинкованная углеродистая сталь		Оцинкованная углеродистая сталь
620-40027-1	1	620-40027-2
620-40027-3	2	620-40027-4
620-40027-5	3	620-40027-6
620-40027-7	4	620-40027-8
620-40028-1	5	620-40028-2
620-40028-3	6	620-40028-4
620-40028-5	7	620-40028-6
620-40028-7	8	620-40028-8



VSG2-KR-KA

VSG-KR-KA Штифт индикатора и адаптер концевой выключателя (резьба M12x1) и регулируемый выход смазки 0-2,2 см³ (0-0,13 дюйма³)

Резьбовое соединение BSPP	Количество патрубков	Резьбовое соединение NPTF
Оцинкованная углеродистая сталь		Оцинкованная углеродистая сталь
620-40605-1	2	
620-40605-2	4	
620-40605-3	6	
620-40605-4	8	

Двухлинейные дозаторы VSG, VSL, VSKH и VSKV



VSL-KR Штифт индикатора и регулируемый выход смазки 0-5 см³ (0-0,03 дюйма³)

Резьбовое соединение BSPP	Количество патрубков	Резьбовое соединение NPTF
Оцинкованная углеродистая сталь		Оцинкованная углеродистая сталь
620-40062-1	1	620-40062-2
620-40062-3	2	620-40062-4
620-40062-5	3	620-40062-6
620-40062-7	4	620-40062-8
620-40064-1	5	620-40064-2
620-40064-3	6	620-40064-4
620-40064-5	7	620-40064-6
620-40064-7	8	620-40064-8



VSL4-KR



VSL8-D

VSL-KD и D

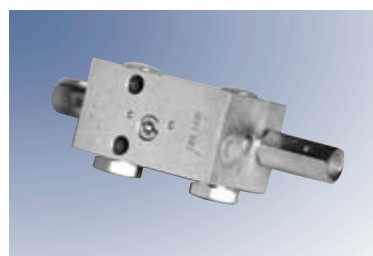
Штифт индикатора и фиксированный выход* смазки 5,0 см³ (0,3 дюйма³), регулировочный винт (KD) или с только с регулировочным винтом (D), как указано

KD		D		Количество патрубков	KD		D	
Резьбовое соединение BSPP		Резьбовое соединение NPTF			Резьбовое соединение BSPP		Резьбовое соединение NPTF	
Оцинкованная углеродистая сталь					Оцинкованная углеродистая сталь			
620-40065-1	620-40063-1	1	620-40065-2	620-40063-1				
620-40065-3	620-40063-3	2	620-40065-4	620-40063-4				
620-40065-5	620-40063-5	3	620-40065-6	620-40063-6				
620-40065-7	620-40063-7	4	620-40065-6	620-40063-8				
620-40066-1	620-40067-1	5	620-40066-2	620-40067-2				
620-40066-3	620-40067-3	6	620-40066-4	620-40067-4				
620-40066-5	620-40067-5	7	620-40066-6	620-40067-6				
620-40066-7	620-40067-7	8	620-40066-8	620-40067-8				

*Также в наличии: 1,25, 2,5, 3,75 см³ (0,07, 0,15, 0,228 дюйма³)

VSL-KR-KA Штифт индикатора и адаптер концевого выключателя (резьба M12Ч1) и регулируемый выход смазки 0-5 см³ (0-0,3 дюйма³)

Резьбовое соединение BSPP	Количество патрубков	Резьбовое соединение NPTF
Оцинкованная углеродистая сталь		Оцинкованная углеродистая сталь
620-40637-2	2	
620-40637-4	4	
620-40637-6	6	
620-40637-8	8	



VSL2-KR-KA

Двухлинейные дозаторы VSG, VSL, VSKH и VSKV



VSKV5-KR



VSKH5-KR

VSKH-KR и VSKV-KR Штифт индикатора и регулируемый выход смазки 0-1,5 см³ (0-0,09 дюйма³)

VSKH (горизонтальный) Резьбовое соединение BSPP			Количество выходов	VSKV (вертикальный) Резьбовое соединение NPTF		
Оцинкованная углеродистая сталь	303 нержавеющая сталь (VA 1.4305)	316 Ti нержавеющая сталь (VA 1.4571)		Оцинкованная углеродистая сталь	303 нержавеющая сталь (VA 1.4305)	316 Ti нержавеющая сталь (VA 1.4571)
620-27438-1	620-27488-1	620-27766-1	1	620-27442-1	620-27496-1	620-27857-1
620-27418-1	620-27489-1	620-27767-1	2	620-27422-1	620-27497-1	620-27858-1
620-27439-1	620-27490-1	620-27768-1	3	620-27443-1	620-27498-1	620-27859-1
620-27419-1	620-27491-1	620-27769-1	4	620-27423-1	620-27499-1	620-27860-1
620-27440-1	620-27492-1	620-27770-1	5	620-27444-1	620-27500-1	620-27861-1
620-27420-1	620-27493-1	620-27771-1	6	620-27424-1	620-27501-1	620-27862-1
620-27441-1	620-27494-1	620-27772-1	7	620-27445-1	620-27502-1	620-27863-1
620-27421-1	620-27495-1	620-27773-1	8	620-27425-1	620-27503-1	620-27864-1

Технические характеристики

Модель	VSL	VSG	VSKH	VSKV
Выход на патрубок полный ход (версии KR)	0–5.0 см ³ (0–0.3 дюйма ³)	0–2.2 см ³ (0–0.13 дюйма ³)	0–1.5 см ³ (0–0.09 дюйма ³)	0–1.5 см ³ (0–0.09 дюйма ³)
Резьба на входе	с резьбой G 3/8 внутр. (BSPP) 3/8 NPTF внешн.	с резьбой G 3/8 внутр. (BSPP) 3/8 NPTF внешн.	с резьбой G 1/4 внутр. (BSPP) j NPTF внешн.	с резьбой G j внутр. (BSPP) j NPTF внешн.
Резьба на выходе	с резьбой G j внутр. (BSPP) j NPTF внешн.	с резьбой G j внутр. (BSPP) j NPTF внешн.	с резьбой G j внутр. (BSPP) j NPTF внешн.	с резьбой G j внутр. (BSPP) j NPTF внешн.
Максимальное рабочее давление	400 бар (5800 фунт/кв. дюйм)			
Доступные материалы	оцинкованная углеродистая сталь нержавеющая сталь: 1.4305 / 303 нержавеющая сталь: 14571 / 316 Ti			
Максимальная рабочая температура	120° C (248° F) для версий MR и вайтона (KRFKM) 80° C (176° F) для стандартных версий (KR)			

Размеры для стандартных версий KR

Модель	Высота	Ширина	Длина
VSG-KR	122 мм (4.86 дюйма)	2 выхода: 44.5 мм (1.78 дюйма) 4 выхода: 76 мм (3.04 дюйма)	54 мм (2.16 дюйма)
VSL-KR	140 мм (5.6 дюйма)	6 выходов: 108 мм (4.32 дюйма) 8 выходов: 140 мм (5.6 дюйма)	
VSKH-KR	124 мм (4.96 дюйма)	2 выхода: 52 мм (2.08 дюйма) 4 выхода: 80 мм (3.2 дюйма) 6 выходов: 108 мм (4.32 дюйма) 8 выходов: 136 мм (5.44 дюйма)	57 мм (2.28 дюйма)
VSKV-KR			

Код обозначения двухлинейных дозаторов VSG, VSL, VSKH и VSKV



VSKV	6	VA	-KR	FKM	-KN		-01	(1.4571)
VSKV	2	VA						(1.4305)
VSKV	4		-KR		-NP			
VSKV	5		-KR		-KS	C		
VSKV	8		-KR		-KN	TU	-A	
VSKH	4	VA			-KS	H		(1.4305)
VSKV	4		-D	0,6	-KS	H		
VSKV	2		-KR					(1.4305)

VSKV = вертикальный выход
VSKH = горизонтальный выход
VSG/VSL = горизонтальный выход

Количество Выходов (максимум 8):

Стандартная версия

Корпус из оцинкованной стали:

VA = корпус из нержавеющей стали

Регулирующее устройство и мониторинг:

KR = с индикаторным штифтом и бесступенчатым регулирующим устройством

KRFKM = с индикатором и бесступенчатым регулирующим устройством с вайтоновым покрытием (макс. рабочая температура 120° C / 248° F)

MR = магнитный индикатор и бесступенчатое регулирующее устройство

KD = с индикаторным штифтом и регулировочным винтом

D = с регулировочным винтом 0,1; 0,3; 0,6; 0,9; 1,2; 1,5 см³

Стандартная версия оцинкованного регулирующего устройства:

NP = датчик поршня

KN = индикаторный штифт и концевой выключатель

KS = индикаторный штифт и концевой переключатель

KA = индикаторный штифт и адаптер (концевой выключатель поставляется заказчиком)

BA = сокращения, принятые в компании

TU = сокращения, принятые в компании

H = сокращения, принятые в компании

C = сокращения, принятые в компании

01, 02, 03 = двухзначные числа для специальных версий

A = версия США (NPT)

Нержавеющая сталь (за исключением моделей VSL)

Номер материала:

1.4305

1.4571 (кислотостойкий) только для VSKH/VSKV/VSG

Двухлинейные дозаторы VSG, VSL, VSKH и VSKV



Accessories

№ по каталогу	Описание
303-17526-2	заглушка для VSG/VSL
420-22139-1	расширение патрубка VSG (R1/4 x R1/4)
420-22140-1	расширение патрубка VSL (R1/4 x R1/4)
420-23628-1	расширение патрубка VSKH (R1/4 x R1/4)
420-23790-1	расширение патрубка VSKH (R1/4 x R1/4) нержавеющая сталь
303-17505-1	регулируемый винт VSG 0,55 см ³ (0,021 дюйма ³)
303-17506-1	регулируемый винт VSG 1,10 см ³ (0,043 дюйма ³)
303-17507-1	регулируемый винт VSG 1,65 см ³ (0,065 дюйма ³)
303-17508-1	регулируемый винт VSG 2,2 см ³ (0,087 дюйма ³)
303-17509-1	регулируемый винт VSL 1,25 см ³ (0,05 дюйма ³)
303-17510-1	регулируемый винт VSL 2,50 см ³ (0,099 дюйма ³)
303-17511-1	регулируемый винт VSL 3,75 см ³ (0,15 дюйма ³)
303-17512-1	регулируемый винт VSL 5,00 см ³ (0,196 дюйма ³)
223-13052-1	обратный клапан патрубка для трубы 6 мм*
223-13052-2	обратный клапан патрубка для трубы 8 мм*
223-13052-3	обратный клапан патрубка для трубы 10 мм*
421-21288-1	зажимное распорное кольцо 8,5x18x5

* Обратные клапаны на выходе рекомендуется использовать при применении дополнительных прогрессивных дозаторов, или когда пространство сжатия смазки (около 2%) в линии подачи до места смазки превышает выход смазки на патрубков.

В наличии имеются сварные монтажные плиты для всех дозаторов - для получения дополнительной информации обращайтесь к представителям компании "Линкольн".