

Предназначены для использования в пневматических и гидравлических системах

- Присоединение: M5, от R1/8 до R1, от G1/8 до G1
- Высокая устойчивость к внешним воздействиям
- Никелированное покрытие для защиты от коррозии

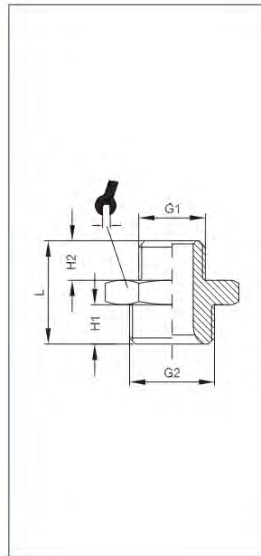


Технические характеристики

Максимальная рабочая температура (°C)	150
Максимальное рабочее давление (МПа)	6,0
Материал	Никелированная латунь (Ms58) ¹ , алюминий ²
Присоединение	Цилиндрическая резьба по DIN EN ISO 228, DIN ISO 262 Коническая резьба по DIN EN 10226 (ISO7 / DIN 2999)

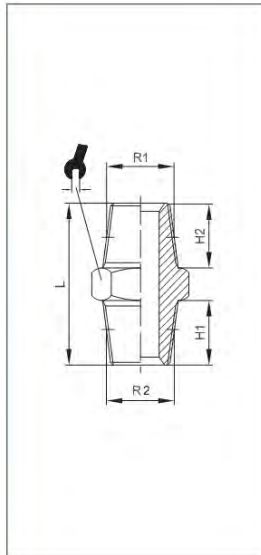
¹У соединителей для панельного монтажа серии 127* никелировка отсутствует.

²Только для коллекторов серий 131* и 132*.



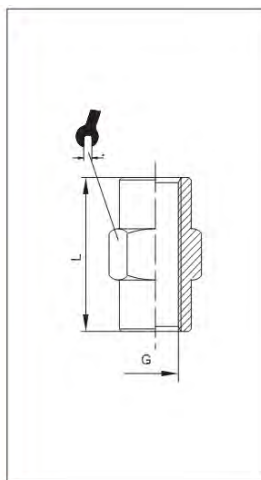
Соединитель с наружной цилиндрической резьбой

Номер для заказа	G1	G2	H1	H2	L	
101-M5-M5	M5	M5	4	4	11,5	8
101-M5-1/8	M5	G ¹ / ₈	6	4	14,5	14
101-1/8	G ¹ / ₈	G ¹ / ₈	6	6	16,5	14
101-1/8-1/4	G ¹ / ₈	G ¹ / ₄	8	6	19	17
101-1/8-3/8	G ¹ / ₈	G ³ / ₈	9	6	20	19
101-1/4	G ¹ / ₄	G ¹ / ₄	8	8	21	17
101-1/4-3/8	G ¹ / ₄	G ³ / ₈	9	8	22	19
101-1/4-1/2	G ¹ / ₄	G ¹ / ₂	10	8	23,5	24
101-3/8	G ³ / ₈	G ³ / ₈	9	9	23	19
101-3/8-1/2	G ³ / ₈	G ¹ / ₂	10	9	24,5	24
101-1/2	G ¹ / ₂	G ¹ / ₂	10	10	25,5	24



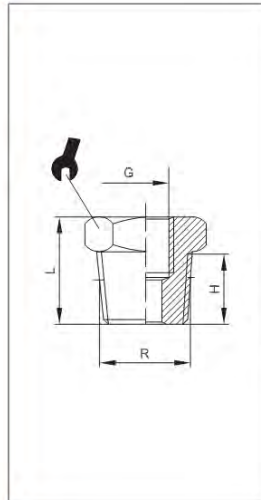
Соединитель с наружной конической резьбой

Номер для заказа	R1	R2	H1	H2	L	
102-1/8	R ¹ / ₈	R ¹ / ₈	8	8	20,5	12
102-1/8-1/4	R ¹ / ₈	R ¹ / ₄	11	8	24	14
102-1/8-3/8	R ¹ / ₈	R ³ / ₈	11,5	8	24,5	17
102-1/8-1/2	R ¹ / ₈	R ¹ / ₂	14	7,5	27	22
102-1/4	R ¹ / ₄	R ¹ / ₄	11	11	27	14
102-1/4-3/8	R ¹ / ₄	R ³ / ₈	11,5	11	27,5	17
102-1/4-1/2	R ¹ / ₄	R ¹ / ₂	14	11	30,5	22
102-3/8	R ³ / ₈	R ³ / ₈	11,5	11,5	28	17
102-3/8-1/2	R ³ / ₈	R ¹ / ₂	14	11,5	31	22
102-1/2	R ¹ / ₂	R ¹ / ₂	14	14	33,5	22
102-1/2-3/4	R ¹ / ₂	R ³ / ₄	16	14	37	27
102-3/4	R ³ / ₄	R ³ / ₄	16	16	39,5	27
102-3/4-1	R ³ / ₄	R1	19	16,5	42,5	34
102-1	R1	R1	19	19	45,5	34



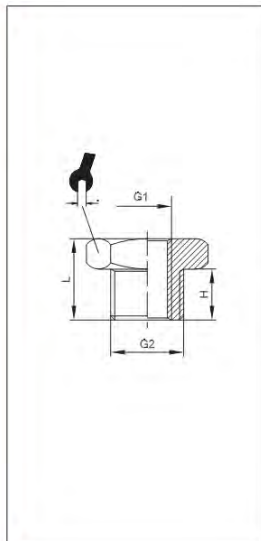
Муфта с цилиндрической резьбой

Номер для заказа	G	L	
103-M5	M5	11	8
103-1/8	G ¹ / ₈	15	14
103-1/4	G ¹ / ₄	22	17
103-3/8	G ³ / ₈	23	22
103-1/2	G ¹ / ₂	28	26
103-3/4	G ³ / ₄	32	32



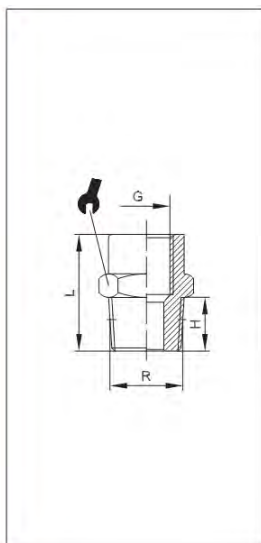
Соединитель с наружной конической и внутренней цилиндрической резьбой

Номер для заказа	R	G	H	L	
104-1/4-1/8	R ^{1/4}	G ^{1/8}	11	16	14
104-3/8-1/8	R ^{3/8}	G ^{1/8}	11,5	16,5	17
104-1/2-1/8	R ^{1/2}	G ^{1/8}	14	19,5	22
104-3/8-1/4	R ^{3/8}	G ^{1/4}	11,5	16,5	17
104-1/2-1/4	R ^{1/2}	G ^{1/4}	14	19,5	22
104-1/2-3/8	R ^{1/2}	G ^{3/8}	14	19,5	22
104-3/4-1/2	R ^{3/4}	G ^{1/2}	16,5	23	27
104-1-1/2	R1	G ^{1/2}	19	27,5	34
104-1-3/4	R1	G ^{3/4}	18,5	27,5	34
104-3/4-3/8	R ^{3/4}	G ^{3/8}	16,5	23,5	27



Соединитель с наружной и внутренней цилиндрической резьбой

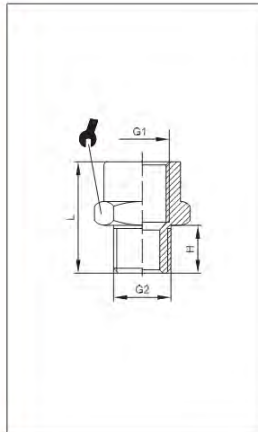
Номер для заказа	G1	G2	H	L	
104Z-1/8-M5	M5	G ^{1/8}	6,0	10,5	14
104Z-1/4-1/8	G ^{1/8}	G ^{1/4}	9	13	17
104Z-3/8-1/8	G ^{1/8}	G ^{3/8}	9	14	19
104Z-3/8-1/4	G ^{1/4}	G ^{3/8}	9	14	19
104Z-1/2-1/8	G ^{1/8}	G ^{1/2}	10	15,5	24
104Z-1/2-1/4	G ^{1/4}	G ^{1/2}	10	15,5	24
104Z-1/2-3/8	G ^{3/8}	G ^{1/2}	10	15,5	24
104Z-3/4-3/8	G ^{3/8}	G ^{3/4}	11	17,5	30
104Z-3/4-1/2	G ^{1/2}	G ^{3/4}	11	17,5	30



Соединитель с наружной конической и внутренней цилиндрической резьбой

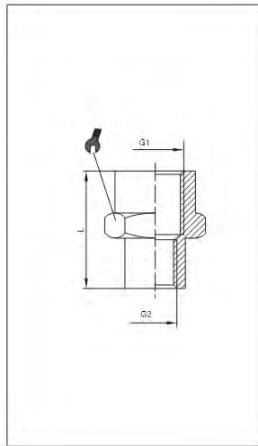
Номер для заказа	R	G	H	L	
105-1/8-1/8	R ^{1/8}	G ^{1/8}	8	18	14
105-1/8-1/4	R ^{1/8}	G ^{1/4}	8	21,5	17
105-1/8-3/8	R ^{1/8}	G ^{3/8}	8	22,5	22
105-1/4-1/4	R ^{1/4}	G ^{1/4}	11	24,5	17
105-1/4-3/8	R ^{1/4}	G ^{3/8}	11	25,5	22
105-1/4-1/2	R ^{1/4}	G ^{1/2}	11	29	24
105-3/8-3/8	R ^{3/8}	G ^{3/8}	11,5	26	22
105-3/8-1/2	R ^{3/8}	G ^{1/2}	11,5	29	24
105-1/2-1/2	R ^{1/2}	G ^{1/2}	14	32	26
105-1/2-3/4	R ^{1/2}	G ^{3/4}	14	35	32

Соединитель с наружной и внутренней цилиндрической резьбой



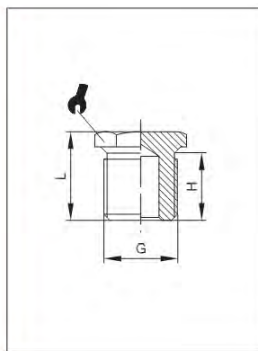
Номер для заказа	G1	G2	H	L	
105Z-M5-1/8	G ^{1/8}	M5	4	14,5	14
105Z-1/8-1/8	G ^{1/8}	G ^{1/8}	6	16	14
105Z-1/8-1/4	G ^{1/4}	G ^{1/8}	6	19,5	17
105Z-1/8-3/8	G ^{3/8}	G ^{1/8}	6	20,5	22
105Z-1/4-1/4	G ^{1/4}	G ^{1/4}	8	21,5	17
105Z-1/4-3/8	G ^{3/8}	G ^{1/4}	8	22,5	22
105Z-1/4-1/2	G ^{1/2}	G ^{1/4}	8	26	24
105Z-3/8-3/8	G ^{3/8}	G ^{3/8}	9	23,5	22
105Z-3/8-1/2	G ^{1/2}	G ^{3/8}	9	27	24
105Z-1/2-1/2	G ^{1/2}	G ^{1/2}	10	28	26
105Z-1/2-3/4	G ^{3/4}	G ^{1/2}	11	28	32
105Z-3/4-1	G1	G ^{3/4}	11	29	38

Муфта с цилиндрической резьбой



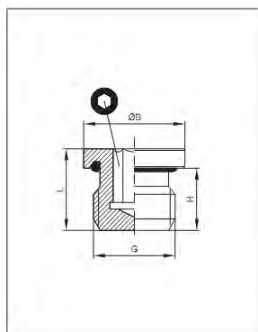
Номер для заказа	G1	G2	L	
106-M5-1/8	G ^{1/8}	M5	13,5	14
106-1/8-1/4	G ^{1/4}	G ^{1/8}	19	17
106-1/8-3/8	G ^{3/8}	G ^{1/8}	20	22
106-1/8-1/2	G ^{1/2}	G ^{1/8}	24	24
106-1/4-3/8	G ^{3/8}	G ^{1/4}	22,5	22
106-1/4-1/2	G ^{1/2}	G ^{1/4}	26	24
106-3/8-1/2	G ^{1/2}	G ^{3/8}	26	24
106-1/2-1	G1	G ^{1/2}	39	40
106-3/4-1	G1	G ^{3/4}	41	40
106-3/4-1/2	G ^{1/2}	G ^{3/4}	30	32

Заглушка с наружной цилиндрической резьбой

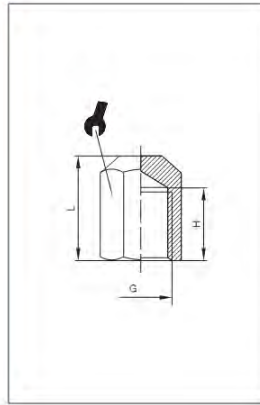


Номер для заказа	G	H	L	
107-M5	M5	4	7	8
107-1/8	G ^{1/8}	6	10	14
107-1/4	G ^{1/4}	8	12,5	17
107-3/8	G ^{3/8}	9	13,5	19
107-1/2	G ^{1/2}	10	15,5	24
107-3/4	G ^{3/4}	11	16,5	30
107-1	G1	13	19	38

Заглушка с наружной цилиндрической резьбой с уплотнительным кольцом

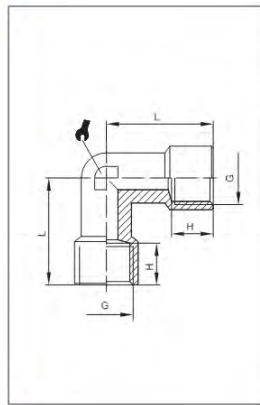


Номер для заказа	G	ØB	H	L	
107-OR-1/8	G ^{1/8}	14	6,5	9,5	5
107-OR-1/4	G ^{1/4}	17	8	11,5	6
107-OR-3/8	G ^{3/8}	20	9	12,5	8
107-OR-1/2	G ^{1/2}	26	11	14	10



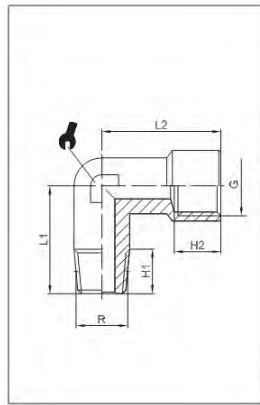
Заглушка с внутренней цилиндрической резьбой

Номер для заказа	G	H	L	
108-1/8	G ^{1/8}	8	11,5	14
108-1/4	G ^{1/4}	11	15	17
108-3/8	G ^{3/8}	12	15,5	20
108-1/2	G ^{1/2}	14	20	24



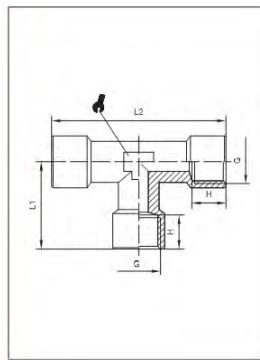
Уголок с внутренней цилиндрической резьбой

Номер для заказа	G	H	L	
109-1/8	G ^{1/8}	8	21	10
109-1/4	G ^{1/4}	11	25,5	13
109-3/8	G ^{3/8}	11,5	28	17
109-1/2	G ^{1/2}	14	33,5	21
109-3/4	G ^{3/4}	16,5	36,5	25
109-1	G1	19	45	30



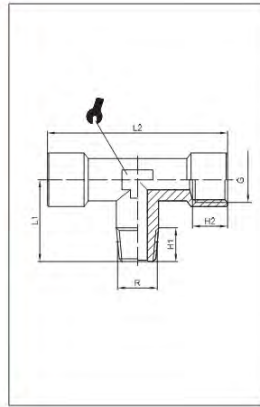
Уголок с наружной конической и внутренней цилиндрической резьбой

Номер для заказа	R	G	H1	H2	L1	L2	
110-M5	M5	M5	4	4	11,5	11	9
110-R1/4-G1/8	R ^{1/4}	G ^{1/8}	11	8	21,5	21	10
110-1/8	R ^{1/8}	G ^{1/8}	8	8	18,5	21	10
110-1/4	R ^{1/4}	G ^{1/4}	11	11	23,5	25,5	13
110-3/8	R ^{3/8}	G ^{3/8}	11,5	11,5	26	28	17
110-1/2	R ^{1/2}	G ^{1/2}	14	14	31	33,5	21
110-3/4	R ^{3/4}	G ^{3/4}	16	16,5	33	36,5	25
110-1	R1	R1	17	19	39	45	30



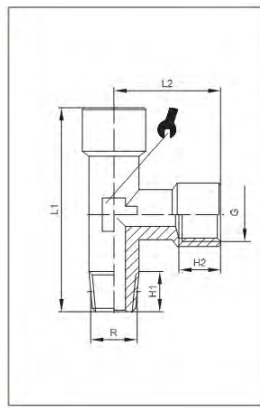
Тройник с внутренней цилиндрической резьбой

Номер для заказа	G	H	L1	L2	
111-1/8-G	G ^{1/8}	8	21	42	10
111-1/4-G	G ^{1/4}	11	25,5	51	13
111-3/8-G	G ^{3/8}	11,5	28	56	17
111-1/2-G	G ^{1/2}	15	33,5	67	21
111-3/4-G	G ^{3/4}	16,5	36,5	73	25
111-1-G	G1	19	45	90	30



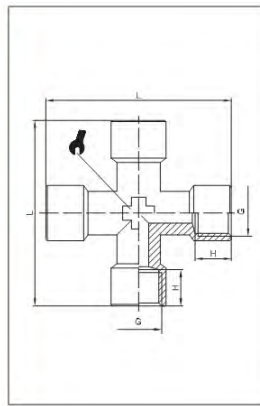
Тройник с наружной конической и внутренней цилиндрической резьбой

Номер для заказа	R	G	H1	H2	L1	L2	
112-1/8	R ^{1/8}	G ^{1/8}	8	8	18,5	42	10
112-1/4	R ^{1/4}	G ^{1/4}	11	11	23,5	51	13
112-3/8	R ^{3/8}	G ^{3/8}	11,5	11,5	26	56	17
112-1/2	R ^{1/2}	G ^{1/2}	14	14	31	67	21
112-3/4	R ^{3/4}	G ^{3/4}	16	16,5	33	73	25
112-1	R1	G1	17,5	19	39	90	30



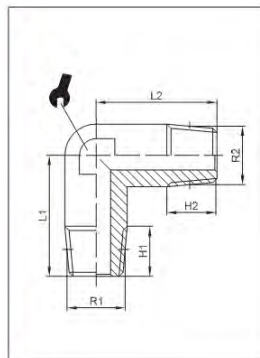
Тройник с наружной конической и внутренней цилиндрической резьбой

Номер для заказа	R	G	H1	H2	L1	L2	
113-1/8	R ^{1/8}	G ^{1/8}	8	8	39,5	21	10
113-1/4	R ^{1/4}	G ^{1/4}	11	11	49	25,5	13
113-3/8	R ^{3/8}	G ^{3/8}	11,5	11,5	54	28	17
113-1/2	R ^{1/2}	G ^{1/2}	14	14	64,5	33	21
113-3/4	R ^{3/4}	G ^{3/4}	16	16,5	69,5	36,5	25
113-1	R1	G1	17,5	19	84	45	30



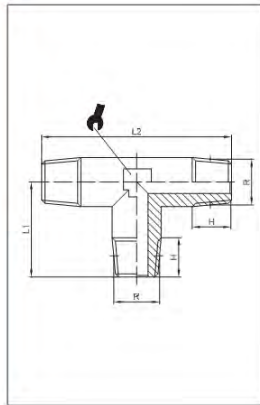
Крестовина с внутренней цилиндрической резьбой

Номер для заказа	G	H	L	
114-1/8	G ^{1/8}	8	42	10
114-1/4	G ^{1/4}	11	51	13
114-3/8	G ^{3/8}	11,5	56	17
114-1/2	G ^{1/2}	14	67	21



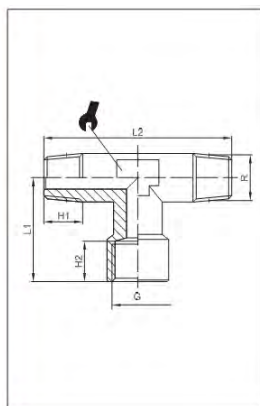
Уголок с наружной конической резьбой

Номер для заказа	R1	R2	H1	H2	L1	L2	
115-1/8	R ^{1/8}	R ^{1/8}	8	8	18,5	18,5	10
115-1/4-1/8	R ^{1/4}	R ^{1/8}	11	8	21,5	19	10
115-1/4	R ^{1/4}	R ^{1/4}	11	11	23,5	23,5	13
115-3/8	R ^{3/8}	R ^{3/8}	11,5	11,5	26	26	17
115-1/2	R ^{1/2}	R ^{1/2}	14	14	31	31	21
115-3/4	R ^{3/4}	R ^{3/4}	16	16	33	33	25
115-1	R1	R1	17	17	39	39	30



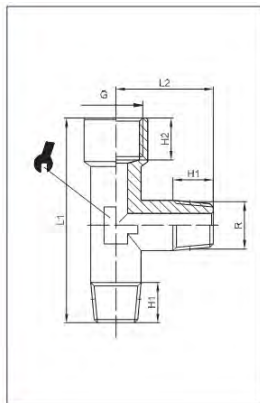
Тройник с наружной конической резьбой

Номер для заказа	R	H	L1	L2	
116-1/8	R ^{1/8}	8	18,5	37	10
116-1/4	R ^{1/4}	11	23,5	47	13
116-3/8	R ^{3/8}	11,5	26	52	17
116-1/2	R ^{1/2}	14	31	62	21
116-3/4	R ^{3/4}	16	33	66,4	25
116-1	R1	17,5	39	78	30



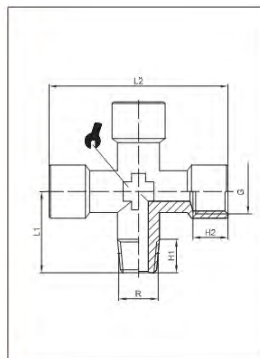
Тройник с наружной конической и внутренней цилиндрической резьбой

Номер для заказа	R	G	H1	H2	L1	L2	
117-1/8	R ^{1/8}	G ^{1/8}	8	8	21	37	10
117-1/4	R ^{1/4}	G ^{1/4}	11	11	25,5	47	13
117-3/8	R ^{3/8}	G ^{3/8}	11,5	11,5	28	52	17
117-1/2	R ^{1/2}	G ^{1/2}	14	14	33,5	62	21
117-3/4	R ^{3/4}	G ^{3/4}	16	16,5	36,5	66,4	25
117-1	R1	G1	17,5	19	45	78	30



Тройник с наружной конической и внутренней цилиндрической резьбой

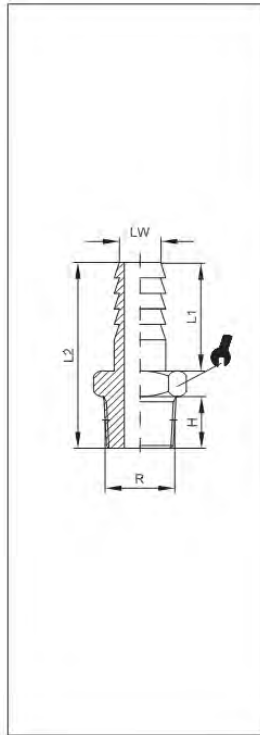
Номер для заказа	R	G	H1	H2	L1	L2	
118-1/8	R ^{1/8}	G ^{1/8}	8	8	39,5	18,5	10
118-1/4	R ^{1/4}	G ^{1/4}	11	11	49	23,5	13
118-3/8	R ^{3/8}	G ^{3/8}	11,5	11,5	54	26	17
118-1/2	R ^{1/2}	G ^{1/2}	14	14	64,5	31	21
118-3/4	R ^{3/4}	G ^{3/4}	16	16,5	69,5	33	25
118-1	R1	G1	17,5	19	84	39	30



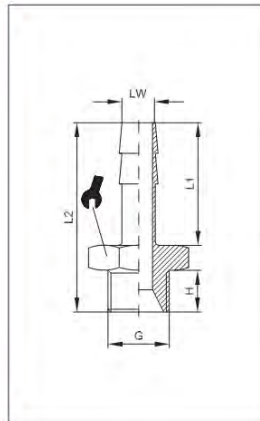
Крестовина с наружной конической и внутренней цилиндрической резьбой

Номер для заказа	R	G	H1	H2	L1	L2	
120-1/8	R ^{1/8}	G ^{1/8}	8	8	18,5	42	10
120-1/4	R ^{1/4}	G ^{1/4}	11	11	23,5	51	13
120-3/8	R ^{3/8}	G ^{3/8}	11,5	11,5	26	56	17
120-1/2	R ^{1/2}	G ^{1/2}	14	14	31	67	21

Штуцер «ёлочка» с наружной конической резьбой

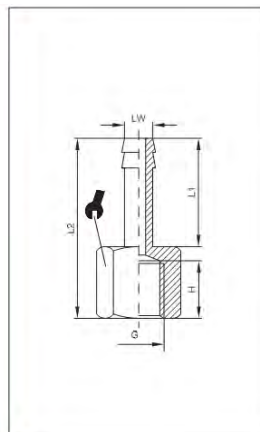


Номер для заказа	LW	R	H	L1	L2	
119-6-1/8	6	R ^{1/8}	88	19	31,5	12
119-6-1/4	6	R ^{1/4}	11	19	35	14
119-7-1/8	7	R ^{1/8}	8	19	31,5	12
119-7-1/4	7	R ^{1/4}	11	19	35	14
119-8-1/8	8	R ^{1/8}	8	19	31,5	12
119-8-1/4	8	R ^{1/4}	11	19	35	14
119-9-1/8	9	R ^{1/8}	8	19	31,5	12
119-9-1/4	9	R ^{1/4}	11	19	35	14
119-9-3/8	9	R ^{3/8}	11,5	19	35,5	17
119-9-1/2	9	R ^{1/2}	14	19	38,5	22
119-10-1/8	10	R ^{1/8}	8	20	32,5	12
119-10-1/4	10	R ^{1/4}	11	20	36	14
119-10-3/8	10	R ^{3/8}	11,5	20	36,5	17
119-10-1/2	10	R ^{1/2}	14	20	39,5	22
119-12-1/4	12	R ^{1/4}	11	20	36	14
119-12-3/8	12	R ^{3/8}	11,5	20	36,5	17
119-12-1/2	12	R ^{1/2}	14	20	39,5	22
119-14-3/8	14	R ^{3/8}	11,5	22	38,5	17
119-16-3/8	16	R ^{3/8}	11,5	22	38,5	17
119-14-1/2	14	R ^{1/2}	14	22	41,5	22
119-16-1/2	16	R ^{1/2}	14	22	41,5	22
119-17-1/2	17	R ^{1/2}	14	24	43,5	22
119-18-1/2	18	R ^{1/2}	14	24	43,5	22



Штуцер «ёлочка» с наружной цилиндрической резьбой

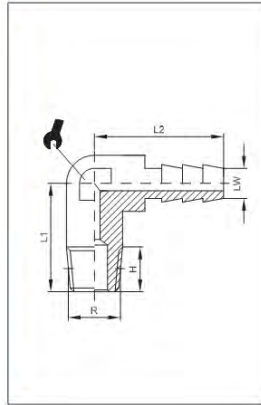
Номер для заказа	LW	G	H	L1	L2	
119/Z-7-1/8	7	G ^{1/8}	6	19	29,5	12
119/Z-7-1/4	7	G ^{1/4}	8	19	32	14
119/Z-8-1/8	8	G ^{1/8}	6	19	29,5	12
119/Z-12-3/8	12	G ^{3/8}	9	20	34	19
119/Z-12-1/2	12	G ^{1/2}	10	20	35,5	22
119/Z-9-1/4	9	G ^{1/4}	8	19	33	14
119/Z-9-1/8	9	G ^{1/8}	6	19	29,5	12
119/Z-9-3/8	9	G ^{3/8}	9	19	33	19
119/Z-12-1/4	12	G ^{1/4}	8	20	33	14



Штуцер «ёлочка» с внутренней цилиндрической резьбой

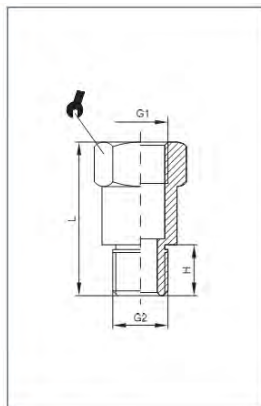
Номер для заказа	LW	G	H	L1	L2	
122-6-1/8	6	G ^{1/8}	8,5	19,5	30	14
122-7-1/8	7	G ^{1/8}	8,5	19,5	30	14
122-7-1/4	7	G ^{1/4}	11	19,5	32,5	17
122-8-1/4	8	G ^{1/4}	11	19,5	32,5	17
122-9-1/4	9	G ^{1/4}	11	19,5	32,5	17
122-10-3/8	10	G ^{3/8}	11,5	19,5	33,5	20
122-12-3/8	12	G ^{3/8}	11,5	19,5	33,5	20
122-12-1/2	12	G ^{1/2}	14,5	19,5	37,5	24

- размер под ключ, мм



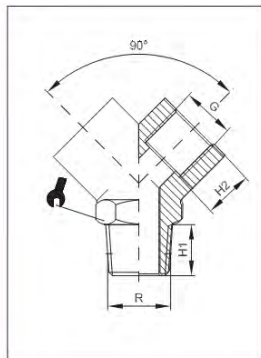
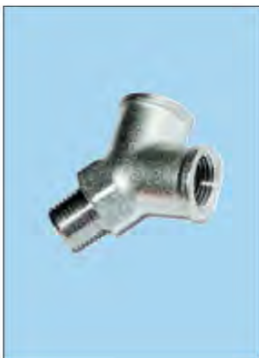
Штуцер «ёлочка» угловой с наружной конической резьбой

Номер для заказа	R	LW	H	L1	L2	
121-6-1/8	R ^{1/8}	6	8	18,5	21,5	9
121-9-1/8	R ^{1/8}	9	11	20	24	11
121-6-1/4	R ^{1/4}	6	11	22	22,5	10
121-8-1/4	R ^{1/4}	8	11	22	22,5	10
121-9-1/4	R ^{1/4}	9	11	22	24	11



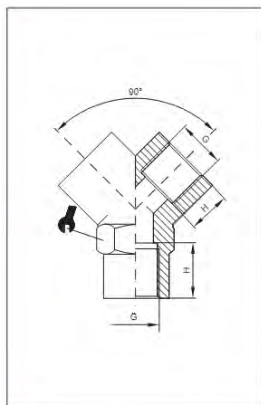
Соединитель с наружной и внутренней цилиндрической резьбой

Номер для заказа	G1	G2	H	L	
123-1/8-X22MM	G ^{1/8}	G ^{1/8}	6	22	14
123-1/8-X42MM	G ^{1/8}	G ^{1/8}	6	42	14
123-1/4-X35MM	G ^{1/4}	G ^{1/4}	8	35	17
123-1/4-X51MM	G ^{1/4}	G ^{1/4}	8	51	17



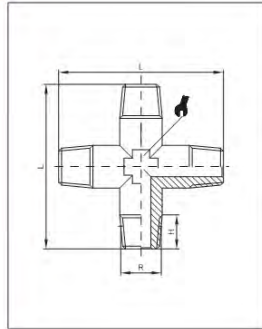
Y-тройник с наружной конической и внутренней цилиндрической резьбой

Номер для заказа	R	G	H1	H2	
125-1/8	R ^{1/8}	G ^{1/8}	8	8	13
125-1/4	R ^{1/4}	G ^{1/4}	11	11	17
125-3/8	R ^{3/8}	G ^{3/8}	11,5	11,5	20
125-1/2	R ^{1/2}	G ^{1/2}	14	14	25



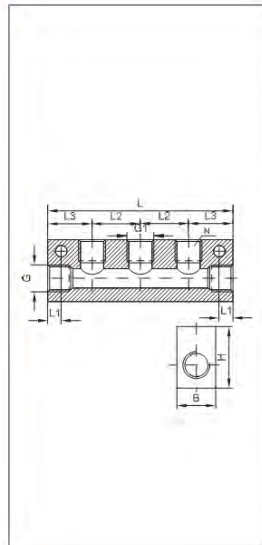
Y-тройник с внутренней цилиндрической резьбой

Номер для заказа	G	H	
126-1/8	G ^{1/8}	8	13
126-1/4	G ^{1/4}	11	17
126-3/8	G ^{3/8}	11,5	20
126-1/2	G ^{1/2}	14	25



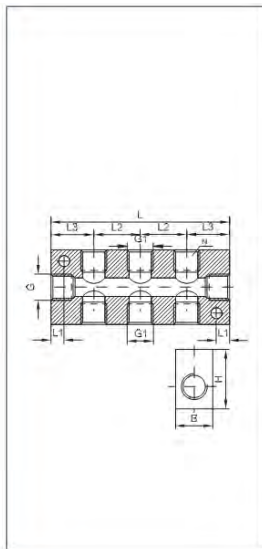
Крестовина с наружной конической резьбой

Номер для заказа	R	H	L	
128-1/8	R ^{1/8}	8	35	11
128-1/4	R ^{1/4}	11	47	13
128-3/8	R ^{3/8}	11,5	52	17
128-1/2	R ^{1/2}	14	58	20



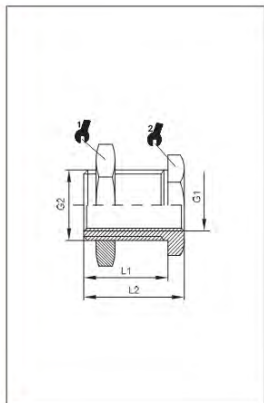
Коллектор односторонний алюминиевый

Номер для заказа	G	G1	B	H	L1	L2	L3	L	N
131-2-X-1/4-4-X-1/8	G ^{1/4}	G ^{1/8}	20	30	4,5	18	18	90	4
131-2-X-1/4-5-X-1/8	G ^{1/4}	G ^{1/8}	20	30	4,5	18	18	108	5
131-2-X-3/8-2-X-1/4	G ^{3/8}	G ^{1/4}	25	40	8,5	24	22	68	2
131-2-X-3/8-3-X-1/4	G ^{3/8}	G ^{1/4}	25	40	8,5	24	22	92	3
131-2-X-3/8-4-X-1/4	G ^{3/8}	G ^{1/4}	25	40	8,5	24	22	116	4
131-2-X-3/8-5-X-1/4	G ^{3/8}	G ^{1/4}	25	40	8,5	24	22	140	5





Коллектор двусторонний алюминиевый

Номер для заказа	G	G1	B	H	L1	L2	L3	L	N
132-2-X-1/4-4-X-1/8	G ^{1/4}	G ^{1/8}	20	30	4,5	18	18	54	2+2
132-2-X-1/4-6-X-1/8	G ^{1/4}	G ^{1/8}	20	30	4,5	18	18	72	3+3
132-2-X-1/4-8-X-1/8	G ^{1/4}	G ^{1/8}	20	30	4,5	18	18	90	4+4
132-2-X-1/4-10-X-1/8	G ^{1/4}	G ^{1/8}	20	30	4,5	18	18	108	5+5
132-2-X-3/8-4-X-1/4	G ^{3/8}	G ^{1/4}	25	40	8,5	24	22	68	2+2
132-2-X-3/8-6-X-1/4	G ^{3/8}	G ^{1/4}	25	40	8,5	24	22	92	3+3
132-2-X-3/8-8-X-1/4	G ^{3/8}	G ^{1/4}	25	40	8,5	24	22	116	4+4
132-G3/8-G1/4-5+5	G ^{3/8}	G ^{1/4}	25	40	8,5	24	22	140	5+5



Резьбовой соединитель для панельного монтажа

Номер для заказа	G1	G2	L1	L2		
127-M5IG-M10X1AG	M5	M10x1	10,5	14	14	14
127-1/8-IG-M16X1.5	G ^{1/8}	M16x1,5	14	18	22	19
127-1/4-IG-M20X1.5AG	G ^{1/4}	M20x1,5	21	25	27	24
127-3/8-IG-M26X1,5AG	G ^{3/8}	M26x1,5	21	26	32	30
127-1/2-IG-M28X1,5	G ^{1/2}	M28x1,5	27	33	36	32