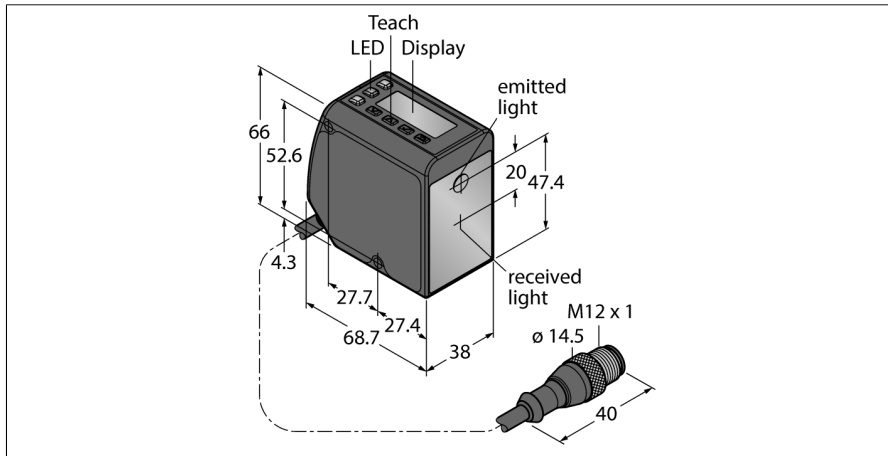


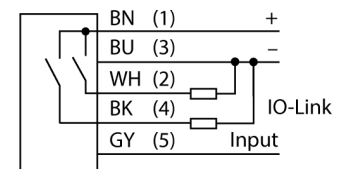
Фотоэлектрический датчик Лазерный сканер LTF12KC2LDQP



- 2-строчный 8-сегментный дисплей
- Кабель, PVC, 150мм, с вилкой M12, 5-конт.
- Диапазон: 0,05...12 м
- Лазер класса 2, красный, 660 нм, по IEC 60825-1:2007
- Разрешение: 0,3...3 м
- Рабочее напряжение: 12...30 В =
- Выход 1: переключающий выход PNP с интерфейсом IO-Link
- Выход 2: переключающий выход PNP, выход сигнализации или импульсная частотная модуляция (PFM)
- Передача данных процесса и параметризация через IO-link

Тип	LTF12KC2LDQP
Идент. №	3801131
Функция	Диффузионный датчик с настраиваемым подавлением переднего фона
Тип источника света	красн.
Длина волны	660 нм
Класс лазера	△ 2
Оптическое разрешение	3 мм
Повторяемость	1.5 мм
Диапазон	50...12000 мм
Температура окружающей среды	-20...+55 °C
Температура хранения	-30...+65 °C
Устойчивость к внешней освещенности	40000 лк
Рабочее напряжение	12...30 В =
Номинальный рабочий ток (DC)	≤ 85 mA
Защита от короткого замыкания	да
Защита от обратной полярности	да
Протокол передачи данных	IO-Link
Выходная функция	НО/НЗ контакт, PNP
Частота переключения	≤ 250 Гц
Задержка готовности	≤ 2 с
Задержка готовности	≤ 2000 мс
Время отклика типовое	< 1.5 мс
Approvals	CE
Спецификация IO-Link	V 1.1
IO-Link Порт	Class A
Режим коммуникации	COM 2 (38.4 kBaud)
Ширина обрабатываемых данных	16 бит
Тип фрейма	Тип_2_2
Минимальное время цикла	2 мс
контакт 4	IO-Link
контакт 2	DI
Максимальная длина кабеля	20 м
Поддержка профиля	Smart Sensor Profil
Включено в SIDI GSDML	да

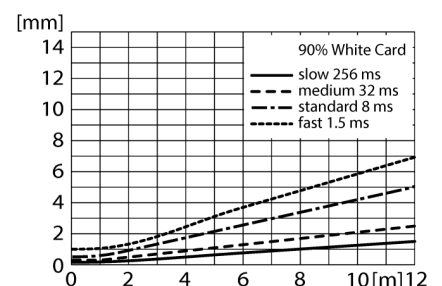
Схема подключения



Принцип действия

Лазерные датчики серии LTF предназначены для измерения дистанции до объекта в диапазоне до 12 м. Настройка датчика выполняется с помощью кнопок на корпусе. Встроенный дисплей служит для отображения дистанции и навигации по меню настроек. Дискретный и аналоговый выходы программируются в зависимости от типа, аналоговый выход может быть настроен как по току, так и по напряжению. Для удобства монтажа встроенный соединитель поворачивается на 90°. Светодиод может быть выключен через меню или с помощью серого провода (PIN 5). Один и тот же провод может быть использован для управления двумя устройствами в режиме синхронизации, который предотвращает взаимное влияние. Точность измерения может быть получена из кривой запаса по работоспособности.

Запас по работоспособности



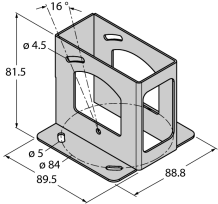
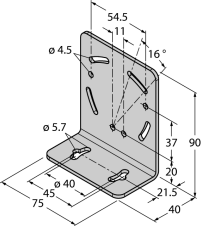
Фотоэлектрический датчик Лазерный сканер LTF12KC2LDQP

Конструкция	Прямоугольный, LTF
Размеры	77 x 26 x 56 мм
Материал корпуса	Металл, Цинковый сплав, литье под давлением, Черный
Линза	пластмасса, Поликарбонат
Электрическое подключение	Кабель с разъемом, M12 × 1, ПВХ
Длина кабеля	0.15 м
Количество проводников	5
Степень защиты	IP67
Вибростойкость	в соответствии с IEC 60947-5-2
Испытание на ударостойкость	в соответствии с IEC 60947-5-2

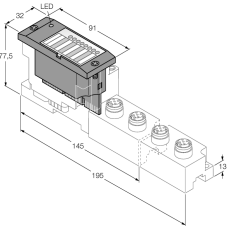
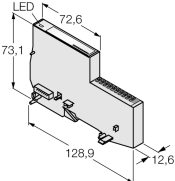
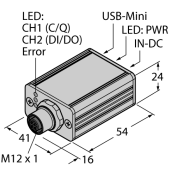
Специальные характеристики	Функция подкачки сохранить/отложить
Индикатор рабочего напряжения	светодиод, зел.
Индикация состояния переключения	светодиод, желтый

**Фотоэлектрический датчик
Лазерный сканер
LTF12KC2LDQP**

Аксессуары

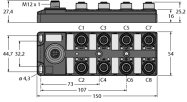
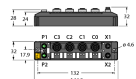
Наименование	Идент. №		Чертеж с размерами
SMBLTFU	3094757	Защитный корпус, нерж. сталь, для датчиков серии LTF	
SMBLTFL	3094756	Кронштейн монтажный, прямоугольный, нерж. сталь, для датчиков серии LTF	

Функциональная арматура

Наименование	Идент. №		Чертеж с размерами
BL67-4IOL	6827386	4-канальный модуль IO-Link мастера для модульной системы ввода-вывода BL67	
BL20-E-4IOL	6827385	4-канальный модуль IO-Link мастера для модульной системы ввода-вывода BL20	
USB-2-IOL-0002	6825482	Мастер соединения входа/выхода с интегрированным портом USB	

**Фотоэлектрический датчик
Лазерный сканер
LTF12KC2LDQP**

Функциональная арматура

Наименование	Идент. №		Чертеж с размерами
ТВИЛ-M1-16DXP	6814102	16-канальный I/O-концентратор для подключения 16 дискретных PNP-сигналов к IO-Link мастер (вход/выход свободно настраиваются для канала)	 <p>Technical drawing of the TVIL-M1-16DXP module. It shows a top view of a rectangular module with 16 terminals labeled C1 through C16. Dimensions include a total width of 100 mm, a height of 20 mm, and a terminal pitch of 4.0 mm. The terminal labels are C1, C2, C3, C4, C5, C6, C7, C8, C9, C10, C11, C12, C13, C14, C15, and C16.</p>
ТВЕН-S2-4IOL	6814024	Компактный мультипротокольный модуль ввода/вывода, 4 IO-Link Master 1.1 Класс А, 4 универсальных дискретных PNP канала 0.5 А	 <p>Technical drawing of the TVEN-S2-4IOL module. It shows a top view of a rectangular module with 16 terminals labeled P1 through P16. Dimensions include a total width of 144 mm, a height of 20 mm, and a terminal pitch of 4.0 mm. The terminal labels are P1, P2, P3, P4, P5, P6, P7, P8, P9, P10, P11, P12, P13, P14, P15, and P16.</p>