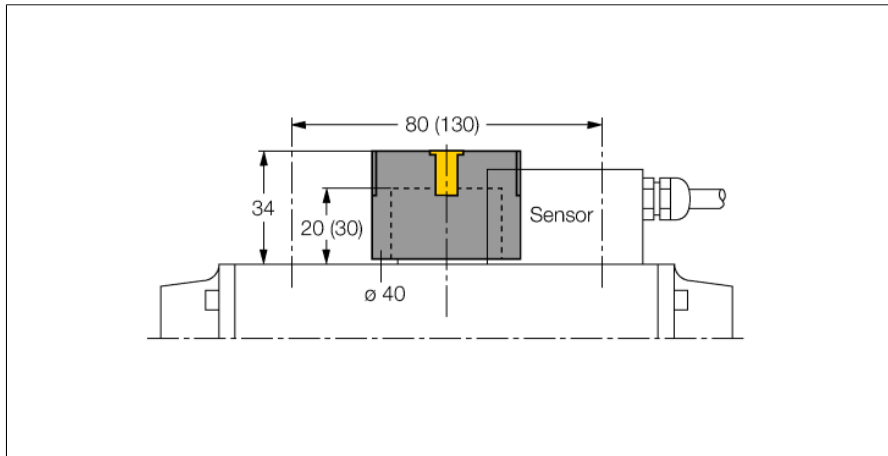


Аксессуары

Комплект актуатора (позиционирующий элемент датчика) BTS-DSU35-EB1

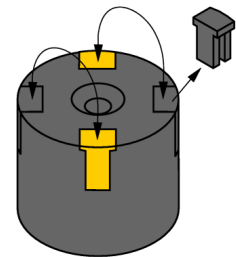


- Конечное положение демпф.
- Для приводов, вращающихся по часовой стрелке и против часовой стрелки
- Дисплей с поворотом на 90°
- Конфигурация пробивок на поверхности фланца: 30 × 80 мм (30 × 130 мм)
- Высота соединительного вала (удлинитель вала): 20 мм (30 мм) / Ø: макс. 30 мм
- Максимальный диаметр уплотнительного кольца: 34 мм


Общее описание

Сдвоенные датчики предназначены специально для детектирования положения приводов вращения. Они сочетают надежность бесконтактных индуктивных датчиков с гибкостью модульной системы. Широкий диапазон практико-ориентированных аксессуаров обеспечит оптимальную адаптацию к Вашей системе.

Тип	BTS-DSU35-EB1
Идент. №	6900225
Конструкция	Принадлежности для сдвоенных датчиков, Ni4-DSU35...
Материал корпуса	Пластмасса, PP-GF30
Крутящий момент затяжки пары гайка/винт	1.5 Нм
В объем поставки включены:	2 M5 x 12 шестигранных колпачковых винта, 2 стопорные шайбы D5, 1 потайной винт M6 x 25



Аксессуары**Комплект актуатора (позиционирующий элемент датчика)
BTS-DSU35-EB1****Аксессуары**

Наименование	Идент. №		Чертеж с размерами
BTS-DSU35-CLIP/YE	6900429	Желтые зажимы для дисплея, подходят для актуаторов BTS-DSU35-EB, упаковка: 10	
BTS-DSU35-CLIP/BK	6900430	Черные зажимы для дисплея, подходят для актуаторов BTS-DSU35-EB, упаковка: 10	