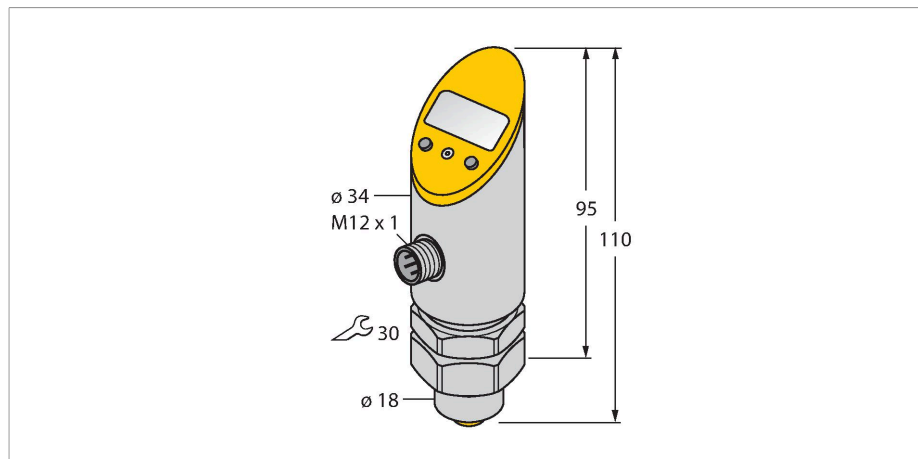


TS-500-LI2UPN8X-H1141

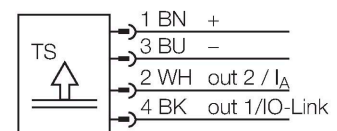
Детектирование температуры – с токовым и транзисторным ррр/ррп дискретным выходом
выход 2 настраивается как дискретный



Свойства

- Корпус с возможностью поворота после монтажа и подключения к процессу
- Чтение установленных значений без дополнительных средств
- Защита от несанкционированного программирования посредством утопленной кнопки и функции блокировки
- Постоянное отображение единиц измерения (°C, °F, K, Ом)
- Память пиковых значений температуры

Схема подключения



Технические характеристики

Тип	TS-500-LI2UPN8X-H1141
Идент. №	6840015
Температурный диапазон	
Диапазон измерения	-50...500 °C
Диапазон рабочей температуры	-58...932 °F
Измерительный элемент	Для соединения с температурным датчиком серии TP
Время отклика	100 мс
Питание	
Рабочее напряжение	18...30 В =
Потребление тока	≤ 50 мА
Падение напряжения при I _e	≤ 2 В
Мероприятия по защите	SELV; PELV в соответствии с EN 50178
Короткое замыкание/защита от неправильной полярности	да / да
степень защиты и класс	IP67 / III
Выходы	
Выход 1	Переключающий выход или режим IO-Link
Выход 2	Аналоговый или переключающий выход
Переключающий выход	
Протокол передачи данных	IO-Link
Выходная функция	N3/NO, программируемый, PNP/NPN
Точность точки переключения	± 0.2 К

Принцип действия

Серия температурных датчиков TS оборудована процессорно-дисплейным блоком с 4-разрядным 7-сегментным дисплеем. Доступны версии с неповоротным (TS400) или поворотным корпусом (TS500), а также различными вариантами выходных сигналов.

Технические характеристики

Номинальный рабочий ток	0.2 A
Частота переключения	≤ 180 Гц
Диапазон точек переключения	≥ 0.2 К
Циклы переключения	≥ 100 млн.
Положение выключения	-50...+499.8 °C
Точка переключения	-49.8...+500 °C
Аналоговый выход	
Токовый выход	4...20 mA
Загрузка	≤ 0.5 кОм
Точность (Лин. + Гис. + Повт.)	± 0.2 К
Замечание	0,1% всего диапазона применим при температуре > 200 °C
Повторяемость	0.1 К
IO-Link	
Спецификация IO-Link	Специально для версии 1.0
Parameterization	FDT/DTM
Transmission physics	Соотв. 3-проводн. физ. (PHY2)
Transmission rate	COM 2 / 38.4 kbps
Ширина обрабатываемых данных	16 бит
Информация об измеренном значении	14 бит
Информация о точке переключения	1 бит
Тип фрейма	2.2
Genauigkeit	± 0.2 К
Включено в SIDI GSDML	да
Характер изменения температуры	
Температурный коэффициент нулевая точка T	± 0,15 % полн. шкалы/10 К
Шаг температурного коэффициента T _{кs}	± 0,15 % полн. шкалы / 10 К
Окружающие условия	
Температура окружающей среды	-40...+80 °C
Температура хранения	-40...+80 °C
Вибростойкость	20 g (9..2000 Гц), согласно IEC 68-2-6
Ударопрочность	50 g (11 мс) , в соответствии с IEC 68-2-27
EMV	EN 61000-4-2 ESD:4 кВ CD / 8 кВ AD EN 61000-4-3 HF облученный:15 В/м EN 61000-4-4 Взрыв:2 кВ EN 61000-4-5 Перепад: 1 кВ, 42 Ом EN 61000-4-6 HF проводн.:10 В
Корпус	
Материал корпуса	Нержавеющая сталь / пластик, Марка стали 1.4305 (AISI 303)
Подключение к процессу	Цилиндрический, Ø 18 мм

Технические характеристики

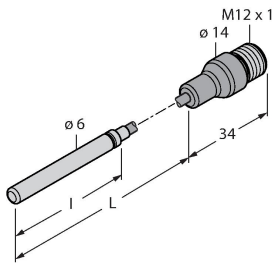
Размер гаечного ключа соединения / гайки	30
Электрическое подключение	Разъем, M12 × 1
Эталонные условия по IEC 61298-1	
температура	15...+25 °C
атмосферных давления	860...1060 hPa абс.
Влажность	45...75 % отн.
Дополнительного питания	24 В =
Индикатор	
Индикатор	4-разрядный 7-сегментный, с поворотом на 180°
Индикация состояния переключения	2 x светодиод, желтый
Отображаемые единицы измерения	4 x зеленых светодиода (°C, °F, K, Ом)
Опции программирования	Точка включения/выключения, гистерезис/режим окна, НО/НЗ; модуль
Средняя наработка до отказа	255 лет в соответствии с SN 29500- (Изд. 99) 20 °C

Аксессуары

	<p>TP-206A-CF-H1141-L200 9910477</p> <p>температурный детектор для жидкой и газовой среды</p>		<p>TP-206A-CF-H1141-L100 9910475</p> <p>температурный детектор для жидкой и газовой среды</p>
	<p>TP-206A-CF-H1141-L150 9910476</p> <p>температурный детектор для жидкой и газовой среды</p>		<p>TP-206A-CF-H1141-L300 9910478</p> <p>температурный детектор для жидкой и газовой среды</p>
	<p>TP-306A-CF-H1141-L1000 9910479</p> <p>температурный детектор для жидкой и газовой среды</p>		<p>TP-306A-CF-H1141-L2000 9910480</p> <p>температурный детектор для жидкой и газовой среды</p>

TP-306A-CF-H1141-L5000

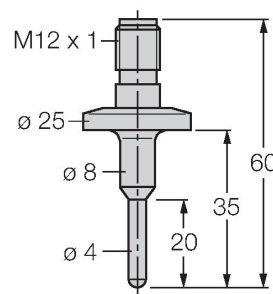
9910481



температурный детектор для жидкой и газовой среды

TP-504A-TRI3/4-H1141-L035

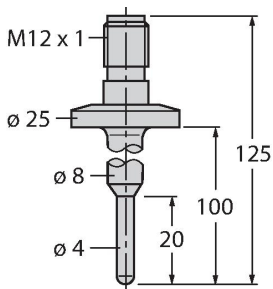
9910429



температурный детектор для жидкой и газовой среды

TP-504A-TRI3/4-H1141-L100

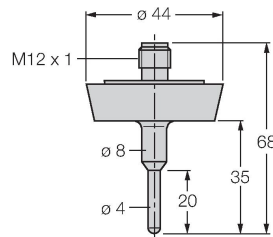
9910430



температурный детектор для жидкой и газовой среды

TP-504A-DN25K-H1141-L035

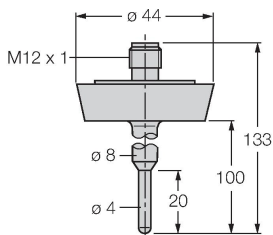
9910431



температурный детектор для жидкой и газовой среды

TP-504A-DN25K-H1141-L100

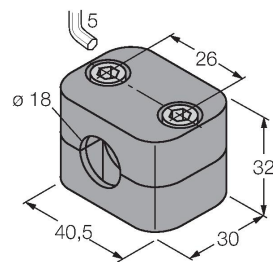
9910432



температурный детектор для жидкой и газовой среды

BSS-18

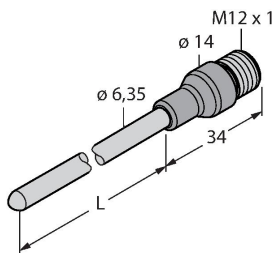
6901320



Монтажный зажим для цилиндрических гладких и резьбовых датчиков; материал: Полипропилен

TP-206.35A-CF-H1141-L100

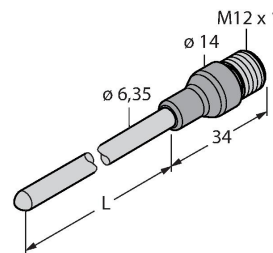
9910819



температурный детектор для жидкой и газовой среды

TP-206.35A-CF-H1141-L150

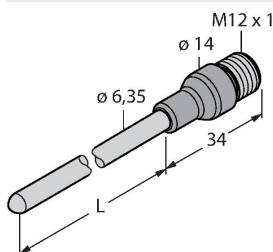
9910820



температурный детектор для жидкой и газовой среды

TP-206.35A-CF-H1141-L200

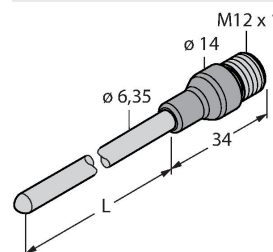
9910821



температурный детектор для жидкой и газовой среды

TP-206.35A-CF-H1141-L300

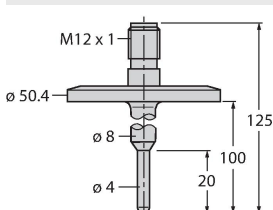
9910822



температурный детектор для жидкой и газовой среды

TP-504A-TRI1.5-H1141-L100

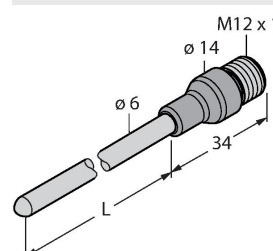
9910860



температурный детектор для жидкой и газовой среды

TP-206KK1-CF-H1141-L100

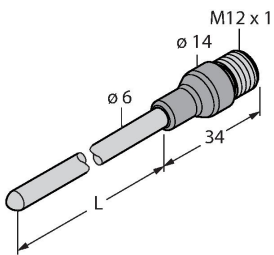
100017085



температурный детектор для жидкой и газовой среды

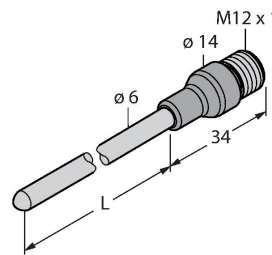
TP-206KK1-CF-H1141-L150

100017084

температурный детектор для
жидкой и газовой среды

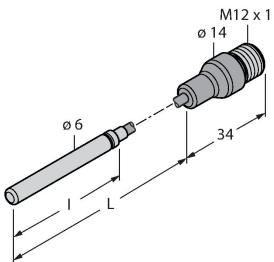
TP-206KK1-CF-H1141-L200

100017083

температурный детектор для
жидкой и газовой среды

TP-306A-CF-H1141-L5500

100024018

температурный детектор для
жидкой и газовой среды

Аксессуары

Чертеж с размерами	Тип	Идент. №	
	WKC4.4T-2/TEL	6625025	Соединительный кабель, "мама" M12, угловой, 4-конт., длина кабеля: 2 м, материал оболочки: ПВХ, черн.; сертификат cULus; возможны другие длины и материалы кабеля см. www.turck.com
	RKC4.4T-2/TEL	6625013	Кабельный соединитель, розетка M12, прямая, 4-конт., длина кабеля: 2 м, материал оболочки: ПВХ, черн.; сертификат cULus; возможны другие длины и материалы кабеля см. www.turck.com
	RKC4.4T-2/TXL	6625503	Кабельный соединитель, розетка M12, прямая, 4-конт., длина кабеля: 2 м, материал оболочки: ПВХ, черн.; сертификат cULus; возможны другие длины и материалы кабеля см. www.turck.com
	WKC4.4T-2/TXL	6625515	Соединительный кабель, "мама" M12, угловой, 4-конт., длина кабеля: 2 м, материал оболочки: ПВХ, черн.; сертификат cULus; возможны другие длины и материалы кабеля см. www.turck.com
	RKC4.4T-P7X2-10/TXL	6626184	Соединительный кабель, "мама" M12, угловой, 4-конт., длина кабеля: 10 м, материал оболочки: ПУР, черн.; сертификат cULus; возможны другие длины и материалы кабеля см. www.turck.com