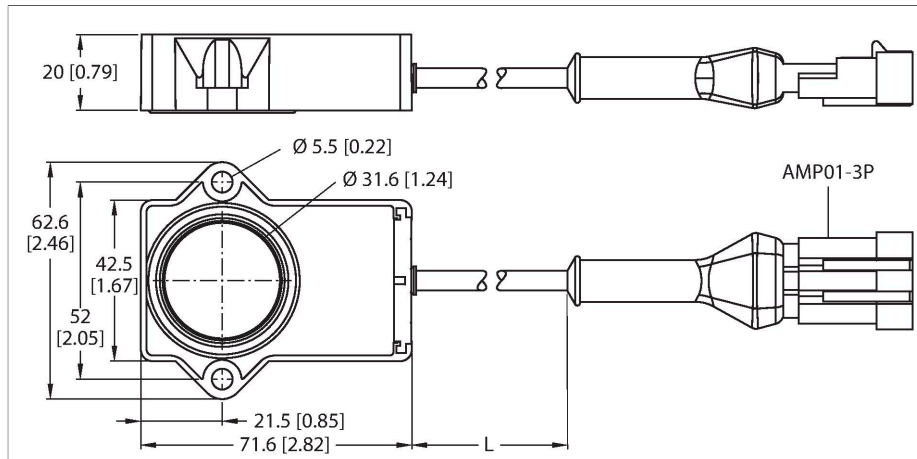


RI240P1-QR20-LU4X2-0.24-AMP01-3P

Миниатюрный энкодер – с аналоговым выходом

Линейка Premium



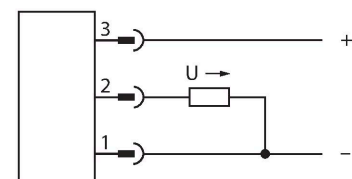
Технические характеристики

| | |
|--|---|
| Тип | RI240P1-QR20-LU4X2-0.24-AMP01-3P |
| Идент. № | 100000200 |
| Принцип измерения | Индуктивный |
| Нагрузка на валу при начальном вращающем моменте (радиальная / осевая) | Неприменимо вследствие бесконтактного принципа измерения |
| Разрешение | 0,09° |
| Диапазон измерения | -120...120 ° |
| Номинальное расстояние | 1 мм |
| повторяемость (стабильность) позиционирования | ≤ 0.0375 % полн. шкалы |
| Отклонение от линейности | ≤ 0.9 % всей шкалы |
| Температурный дрейф | ≤ ± 0.01 %/К |
| Температура окружающей среды | -40...+85 °С |
| Температура хранения | -40...+125 °С |
| Изменения температуры (EN60068-2-14) | -40... +85 °С; 20 циклов |
| Рабочее напряжение | 8...30 В = |
| Остаточная пульсация | ≤ 10 % U _{ss} |
| Испытательное напряжение изоляции | ≤ 0.5 кВ |
| Защита от короткого замыкания | да |
| Защита от обрыва / обратной полярности | нет / да (напряжение питания) |
| Тип выхода | Абсолютный однооборотный |
| Выходная функция | 3-проводн., Аналоговый выход |
| Выход по напряжению | 0.5...4.5 В |
| Diagnostic | Позиционирующий элемент не обнаружен: Выходной сигнал 5 В |

Свойства

- Прямоугольный, пластиковый
- Компактный, прочный корпус
- Множество вариантов монтажа
- Для автомобильных бортовых сетей, 12 В и 24 В
- Увеличенная помехоустойчивость 100 В/м в соответствии с сертификатом типа e1
- Защита от кондуктивных помех в соответствии с DIN ISO 7637-2 (SAE J 113-11)
- Расширенный температурный диапазон
- Высокая степень защиты IP68/IP69K
- Защита от соли и быстрых перепадов температуры
- Диапазон измерения отображается с помощью светодиода:
- Нечувствительность к электромагнитным помехам
- Разрешение: 0,09°
- 3-проводной, 8...30 В =
- Аналоговый выход 0,5...4,5 В
- Выходной сигнал 5 В (тип.) при отсутствии коммутации колебательного контура

Схема подключения



Принцип действия

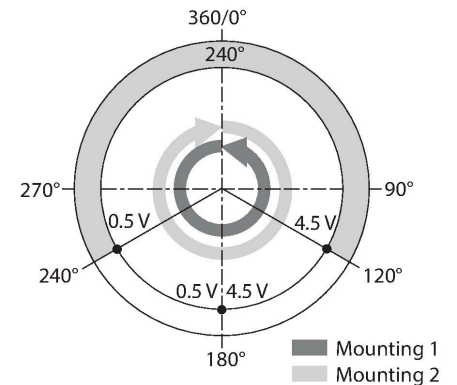
Исключительная надежность датчиков проверена в самых экстремальных условиях окружающей среды. Их прочная

Технические характеристики

| | |
|---|---|
| Сопротивление нагрузки вольтового выхода | ≥ 4.7 кΩ |
| скорость выборки | 800 Гц |
| Защита нагрузки-разгрузки (DIN ISO 7637-2) | Уровень опасности IV / Уровень 4 |
| Потребление тока | < 100 мА |
| Конструкция | Прямоугольный, QR20 |
| Размеры | 71.6 x 62.5 x 20 мм |
| Тип фланца | Без элементов крепления |
| Тип вала | Вал с глухим отверстием |
| Диаметр вала D [мм] | 6 6.35 |
| Материал корпуса | Пластмасса, Ultem |
| Электрическое подключение | Кабель с разъемом, AMP Superseal |
| Качество кабеля | Ø 5.2 мм, Lif32Y32Y, TPE, 0.24 м |
| Поперечное сечение проводника | 3x0.5 мм ² |
| Вибростойкость | 55 Гц (1 мм) |
| Виброустойчивость (EN 60068-2-6) | 20 г; 10..3000 Гц; 50 циклов; 3 оси |
| Ударопрочность (EN 60068-2-27) | 100 г; 11 мс ½ sin; 3 x кажд.; 3 оси |
| Прочность к продолжительному воздействию ударов (EN 60068-2-29) | 40 г; 6 мс ½ синус; каждый 4000 x; 3 оси |
| Испытание в солевом тумане (EN 60068-2-52) | Степень стойкости 5 (тест из 4 циклов) |
| Степень защиты | IP68 / IP69K |
| Средняя наработка до отказа | 423 лет в соответствии с SN 29500-(Изд. 99) 40 °C |
| Индикатор рабочего напряжения | светодиод, зел. |
| Индикатор диапазона измерений | Мультифункциональный светодиод, зел. зеленый мигающий: |
| В объем поставки включены: | P1-Ri-QR20 |

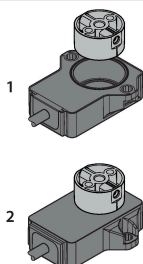
конструкция имеет степень защиты IP68 и IP69K.

Благодаря их отличной устойчивости к постоянной вибрации и ударам, они являются оптимальным выбором для применения в дорожностроительной и сельскохозяйственной технике.



Указания по монтажу

Инструкция по монтажу/Описание



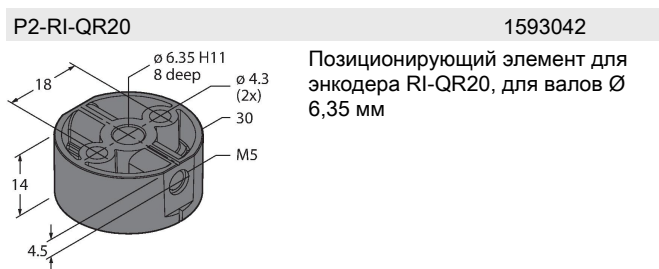
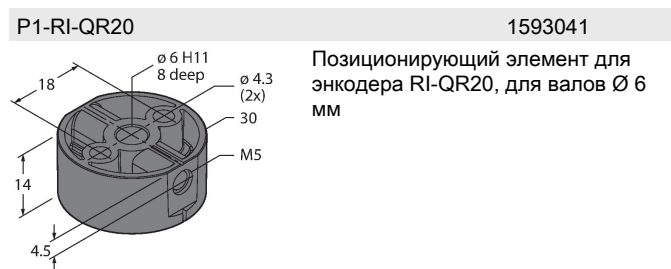
Существует два варианта монтажа. Один из вариантов — расположить позиционирующий элемент над корпусом датчика. Однако его также можно установить так, чтобы он полностью был в корпусе датчика.

Функция светодиода
Рабочее напряжение
Зеленый: Питание вкл.
Программируемый измерительный диапазон
Зеленый: Позиционирующий элемент в диапазоне обнаружения
Зеленый мигающий: Позиционирующий элемент в диапазоне измерения, низкий


уровень сигнала (например, дистанция слишком велика)
 Выкл.:Позиционирующий элемент вне диапазона обнаружения

Индуктивный принцип измерения обеспечивает большую безопасность. Благодаря принципу измерения, основанному на связи колебательных контуров, датчик не подвержен износу и воздействию намагниченных железных деталей и прочих помех. Амплитуда сигнала может быть изменена металлическими деталями, что, в свою очередь, влияет на точность. За счет дифференциального анализа, выходной сигнал всегда остается неизменным, даже если позиционирующий элемент отклоняется от оси вращения. Расстояние между датчиком и позиционирующим элементом может составлять до 5 мм, при номинальном 1 мм.

Аксессуары



Аксессуары

| Чертеж с размерами | Тип | Идент. № | |
|---|----------------|----------|--|
|  | TSS-3S-A-2/TXL | 6936796 | Соединитель для клапанов, соединительный кабель, гнездовой разъем с повышенной герметизацией, 3-конт.; длина кабеля: 2 м, материал оболочки: TPE-U (ПУР), черный, корпус: Deutsch DT06/черный; доступны кабели другой длины и типа |